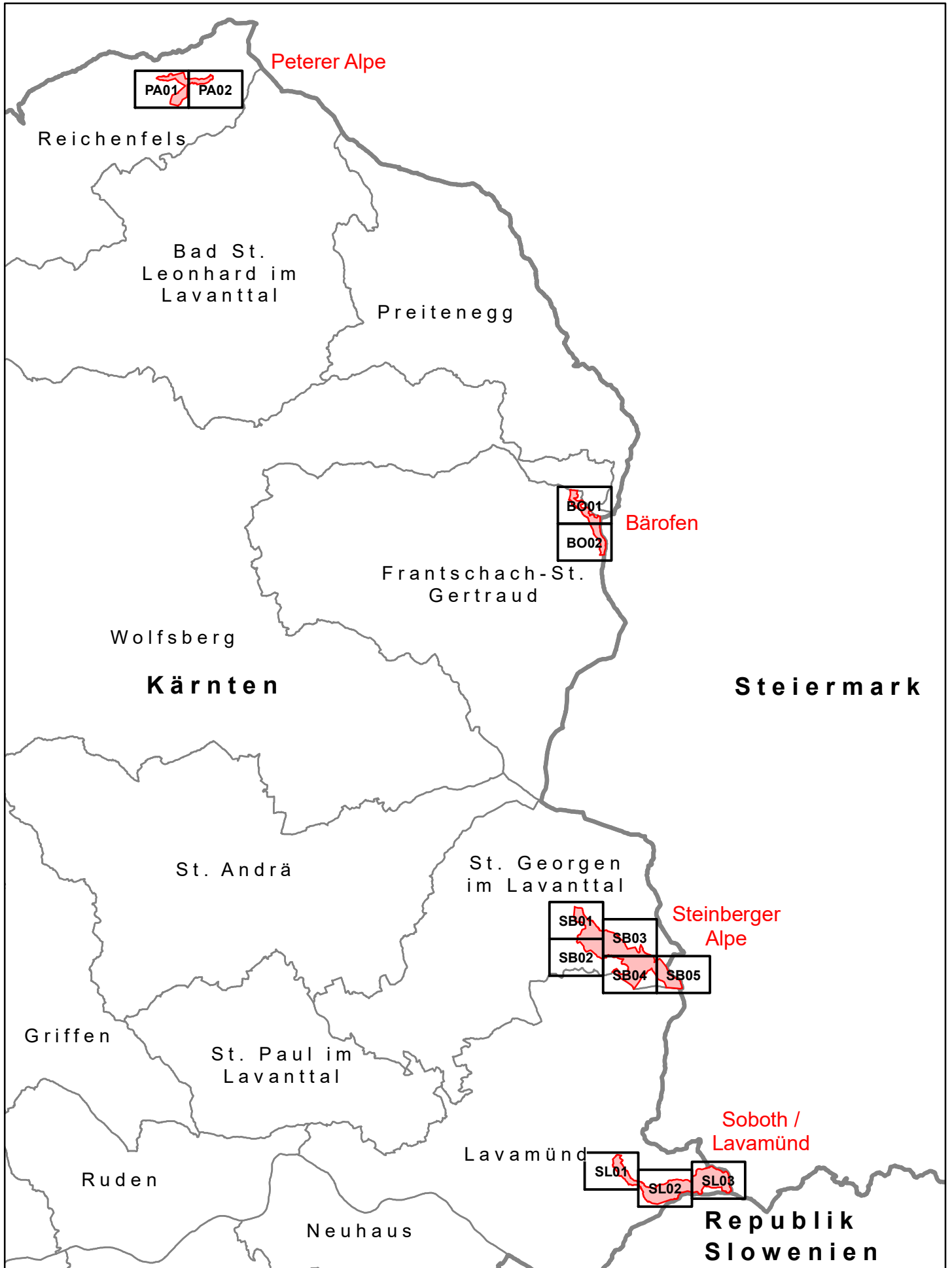


Überörtliches Entwicklungsprogramm "Beschleunigungsgebiete für Windkraftanlagen mit einer elektrischen Engpassleistung von mehr als 5 kW"



Beschleunigungsgebiete für Windkraftanlagen mit einer elektrischen Engpassleistung von mehr als 5 kW



Abgrenzung Beschleunigungsgebiet und Bezeichnung



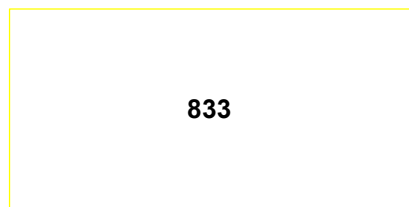
Grenze Bundesland/Staatsgrenze und Bezeichnung



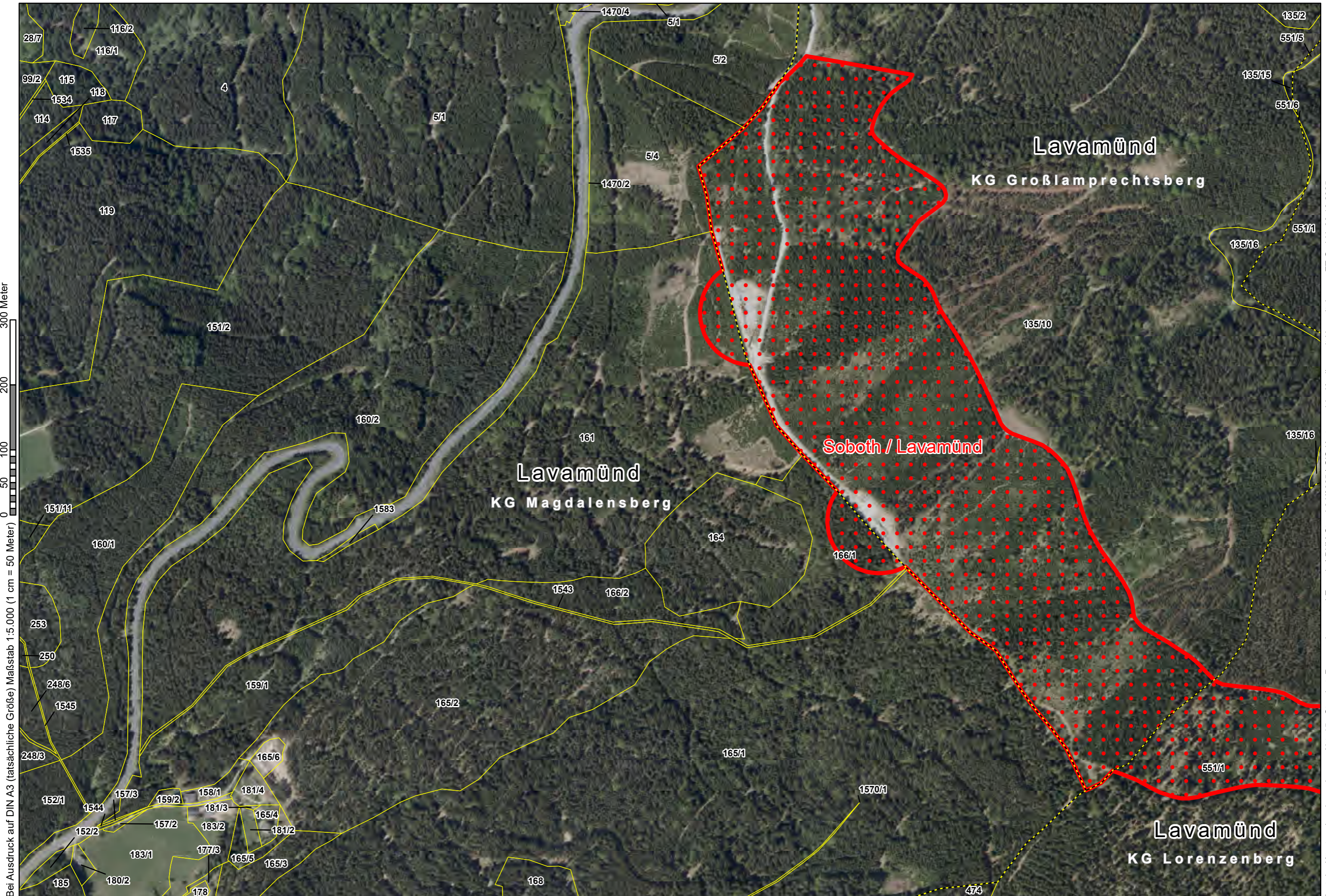
Grenze und Name der politischen Gemeinde



Grenze und Name der Katastralgemeinde



Grundstücksgrenze mit Grundstücksnummer



Bei Ausdruck auf DIN A3 (tatsächliche Größe) Maßstab 1:5.000 (1 cm = 50 Meter)



Lavamünd
KG Lorenzenberg

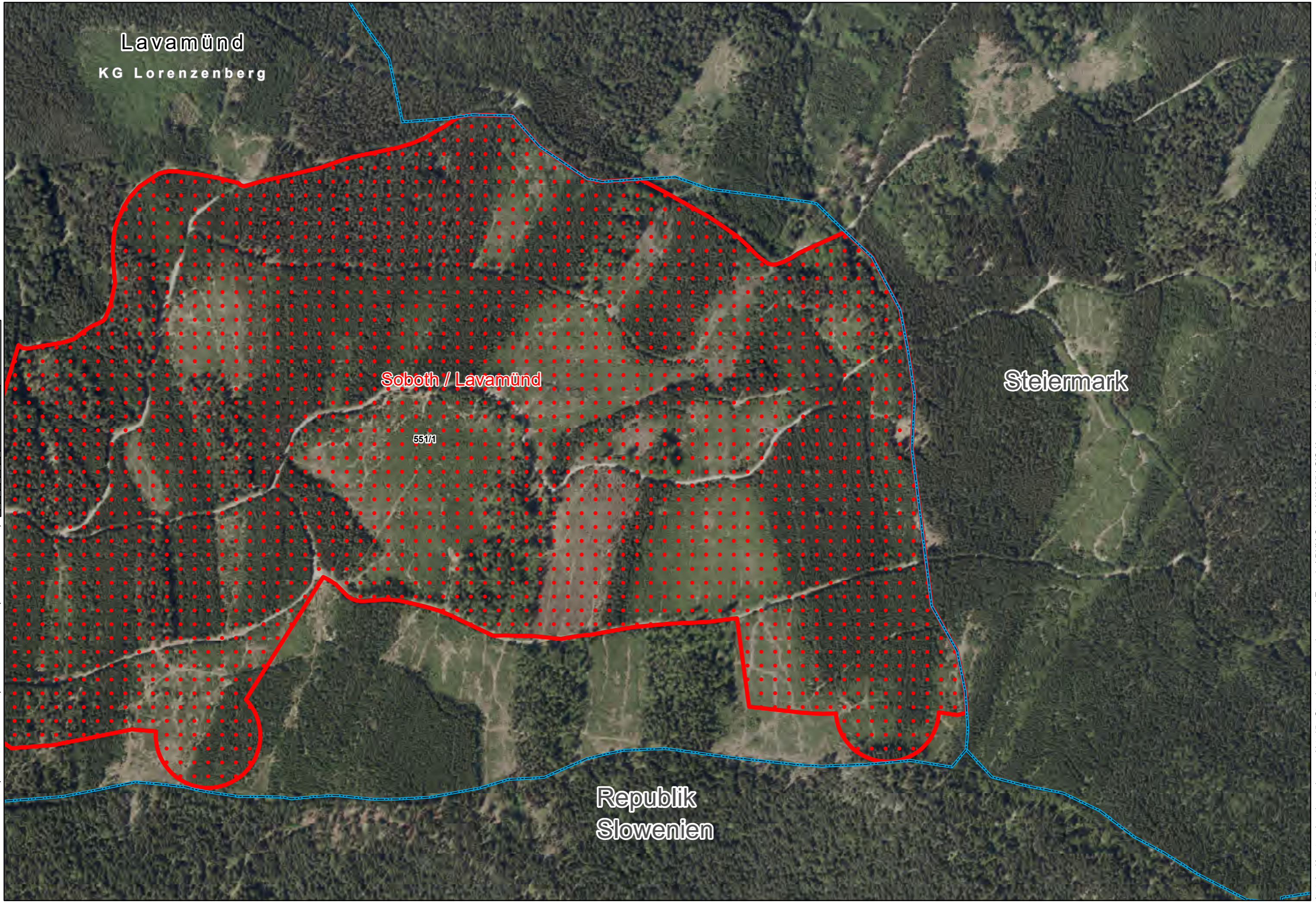
Soboth / Lavamünd

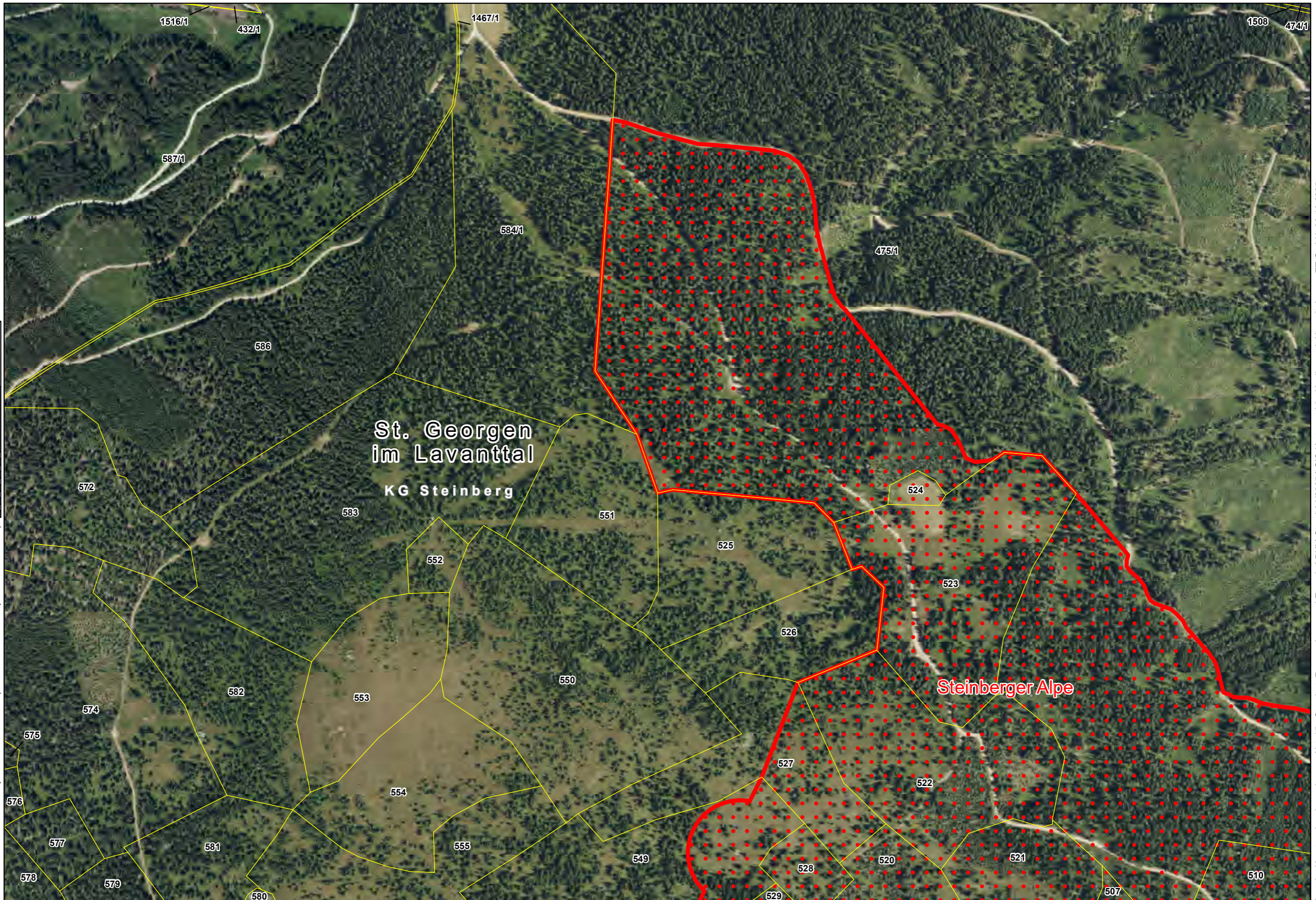
551/1

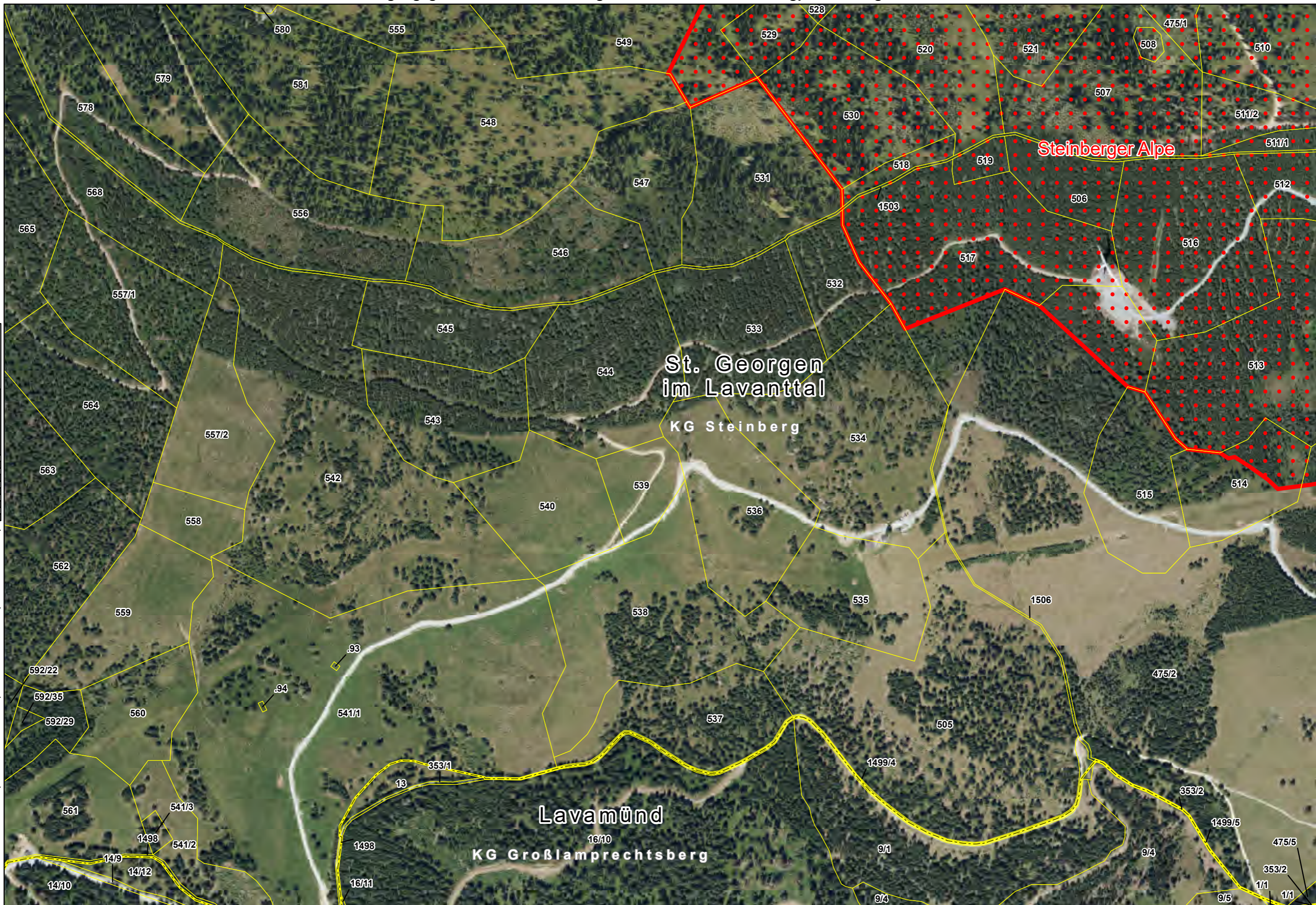
Steiermark

Republik
Slowenien

Bei Ausdruck auf DIN A3 (tatsächliche Größe) Maßstab 1:5.000 (1 cm = 50 Meter)



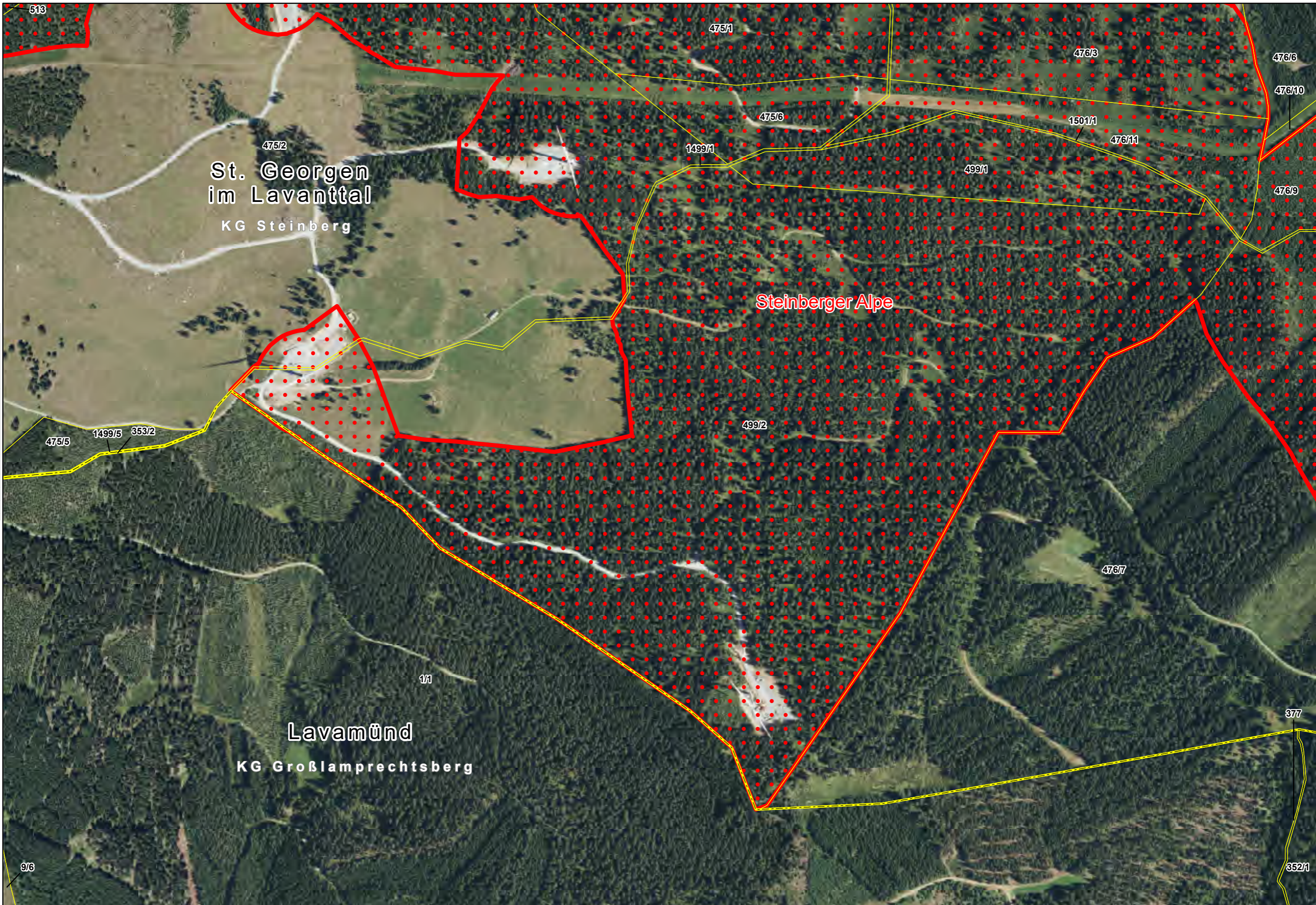




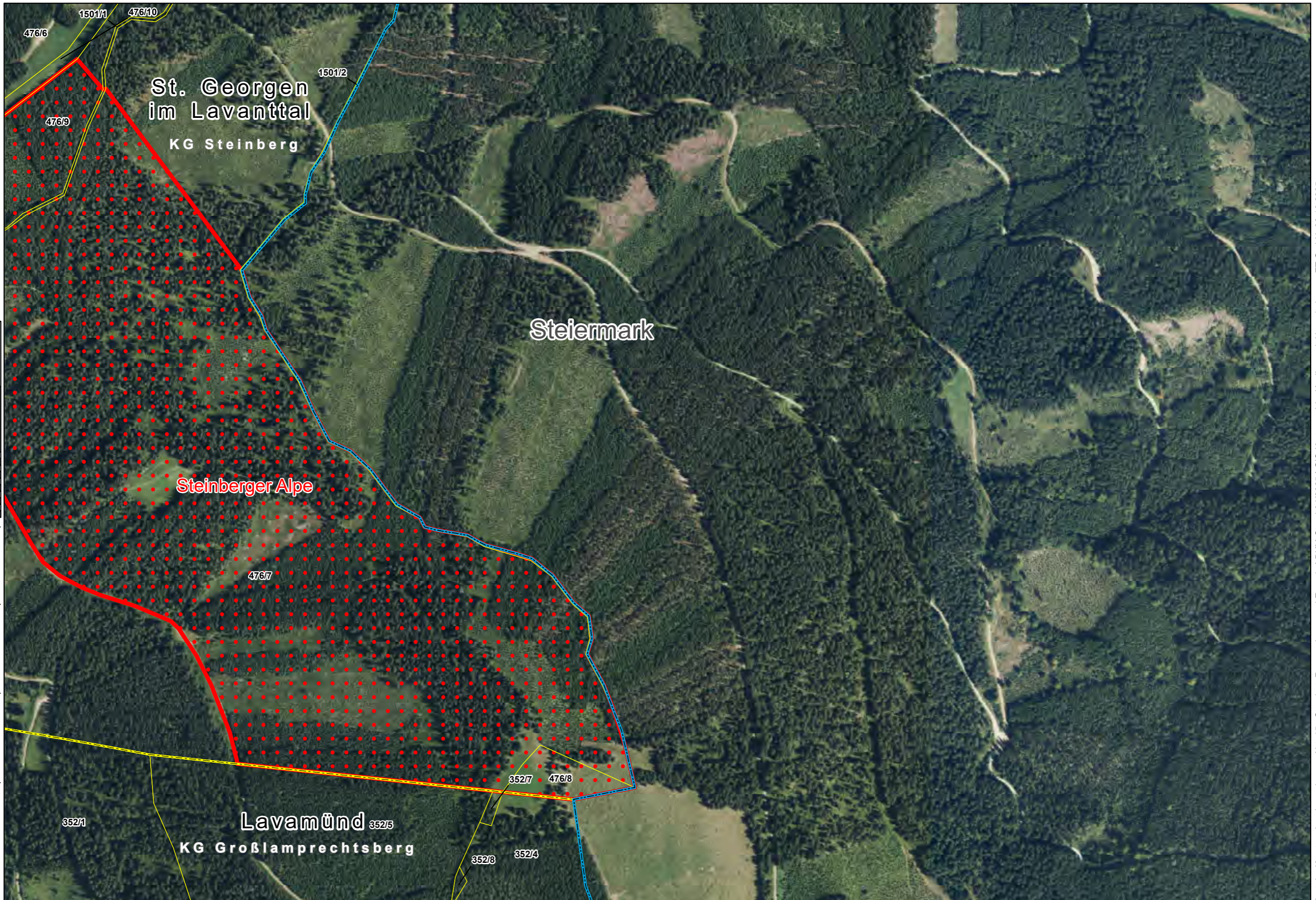
Bei Ausdruck auf DIN A3 (tatsächliche Größe) Maßstab 1:5.000 (1 cm = 50 Meter)



Bei Ausdruck auf DIN A3 (tatsächliche Größe) Maßstab 1:5.000 (1 cm = 50 Meter)

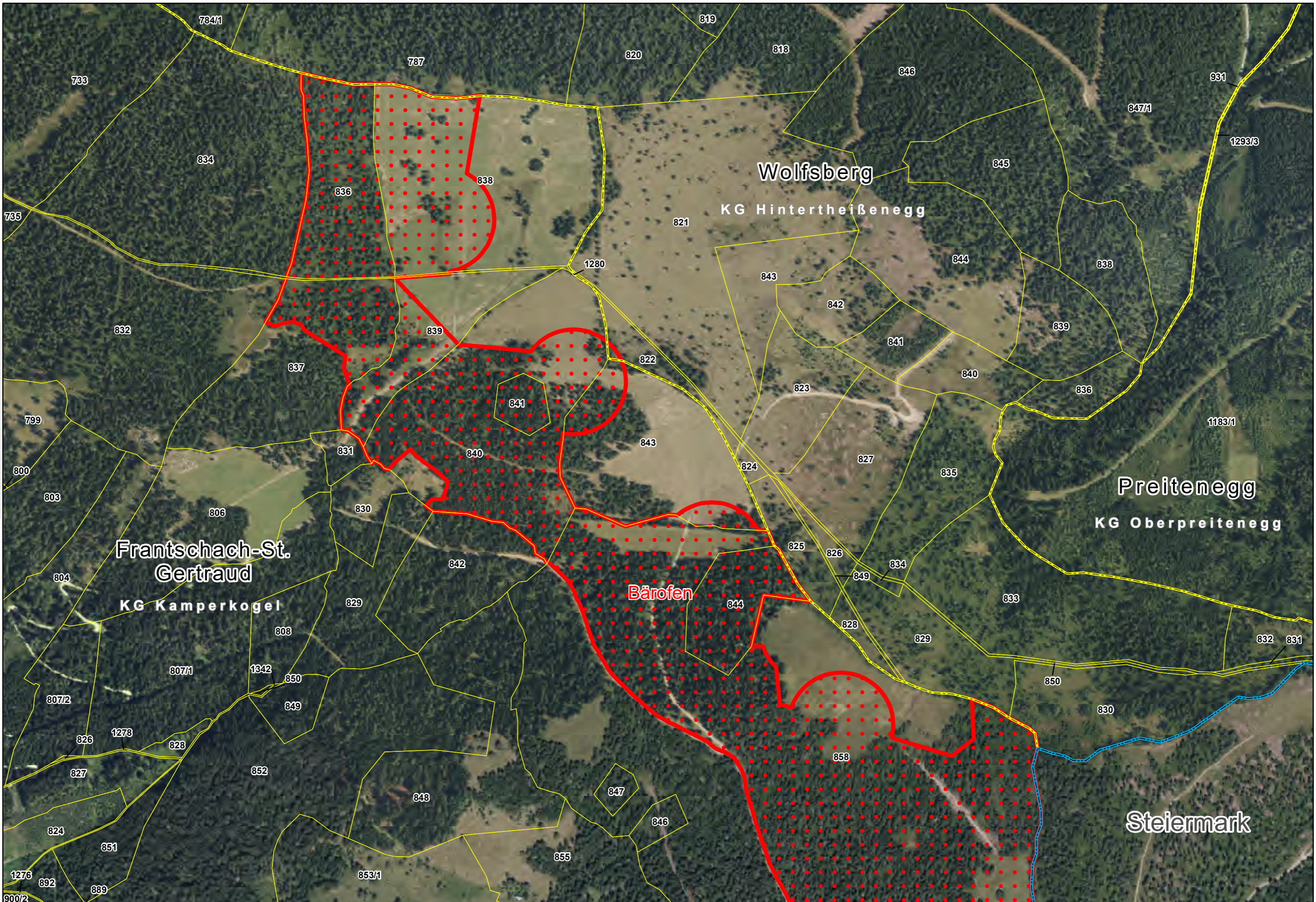


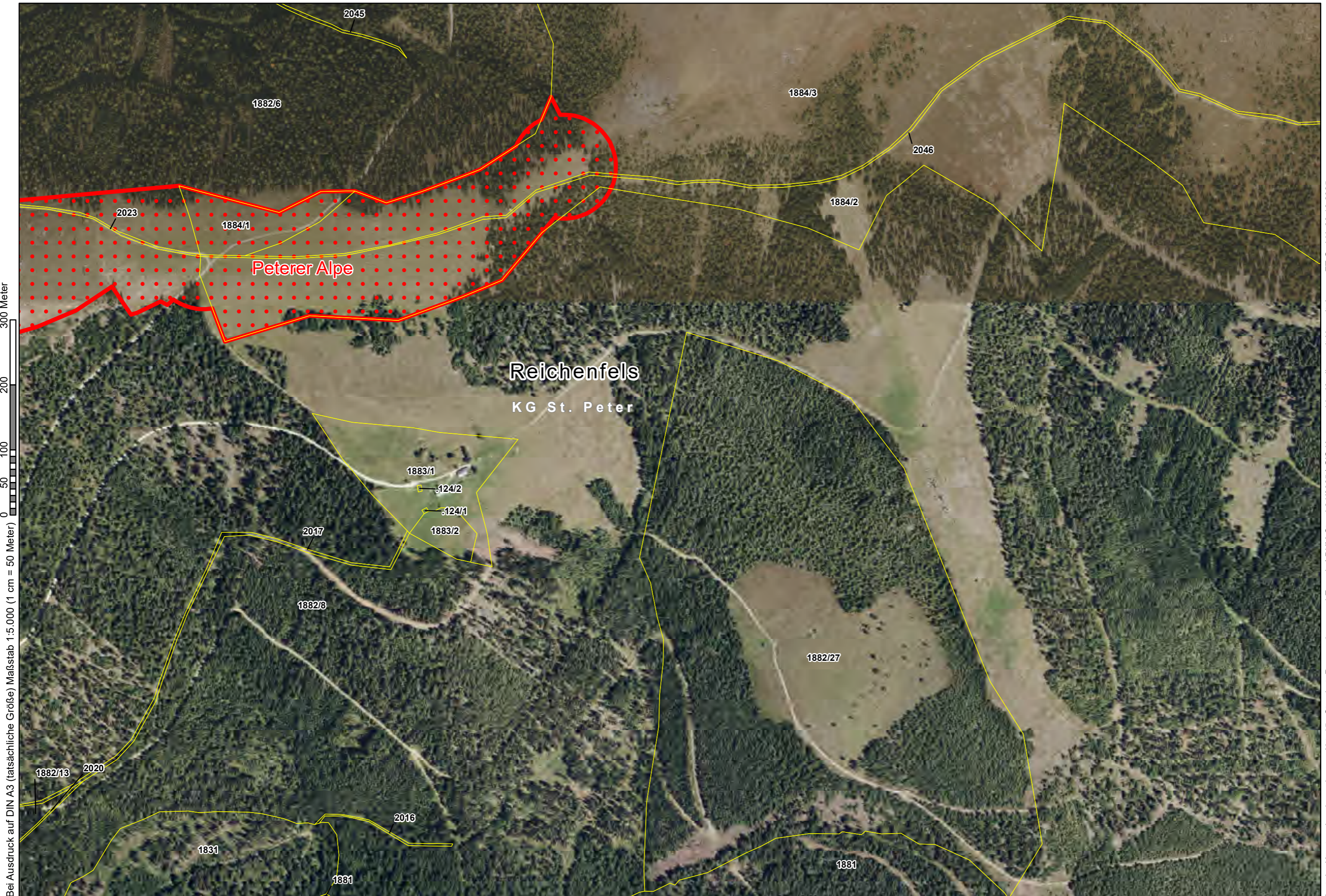
Bei Ausdruck auf DIN A3 (tatsächliche Größe) Maßstab 1:5.000 (1 cm = 50 Meter)



Bei Ausdruck auf DIN A3 (tatsächliche Größe) Maßstab 1:5.000 (1 cm = 50 Meter)

Bei Ausdruck auf DIN A3 (tatsächliche Größe) Maßstab 1:5.000 (1 cm = 50 Meter)





Bei Ausdruck auf DIN A3 (tatsächliche Größe) Maßstab 1:5.000 (1 cm = 50 Meter)

Überörtliches Entwicklungsprogramm: „Beschleunigungsgebiete für Windkraftanlagen mit einer elektrischen Engpassleistung von mehr als 5 kW“

Minderungsmaßnahmen (Inhaltsverzeichnis)

Allgemeine Minderungsmaßnahmen für Windkraftanlagen mit einer elektrischen Engpassleistung über 5 kW	1
Minderungsmaßnahmen für Windkraftanlagen mit einer elektrischen Engpassleistung über 5 kW im Beschleunigungsgebiet Soboth / Lavamünd	3
Minderungsmaßnahmen für Windkraftanlagen mit einer elektrischen Engpassleistung über 5 kW im Beschleunigungsgebiet Steinberger Alpe	4
Minderungsmaßnahmen für Windkraftanlagen mit einer elektrischen Engpassleistung über 5 kW im Beschleunigungsgebiet Bärofen.....	6
Minderungsmaßnahmen für Windkraftanlagen mit einer elektrischen Engpassleistung über 5 kW im Beschleunigungsgebiet Peterer Alpe	8

Allgemeine Minderungsmaßnahmen für Windkraftanlagen mit einer elektrischen Engpassleistung über 5 kW

Militärische Tiefflugstrecken bzw. Radarflächen	
	Windkraftanlagen, von denen eine Störwirkung für militärische Radaranlagen ausgeht, sind im Falle eines Einsatzes gemäß § 2 Abs. 1 des Wehrgesetzes 2001 – WG 2001, BGBl. I Nr. 146/ 2001, zuletzt in der Fassung des Bundesgesetzes BGBl. I Nr. 50/2025, abzuschalten. Im Rahmen der Projektplanung ist eine Konsultation mit dem Bundesministerium für Landesverteidigung durchzuführen.
Auswirkungen auf die Bevölkerung	
	Für geplante Windkraftanlagen ist nachzuweisen, dass die Planungsrichtwerte des Basispegels der Kategorie 2 gemäß ÖNORM S 5021:2017 für den Nachtzeitraum, in Bezug auf die Schallimmissionen im Bereich ständig bewohnter Gebäude in der Umgebung der geplanten Anlagen, ganztägig eingehalten werden.
Waldökologie / Forstwirtschaft / Landwirtschaft/ Fläche und Boden	
	Bodenrekultivierungen sind gemäß den einschlägigen Vorschriften und Richtlinien umzusetzen.
	Ober- bzw. Unterbodendepots sowie Böschungsbereiche sind zur Verhinderung von Erosion entsprechend der einschlägigen Vorschriften (ÖNORM L 1211:2022 - Bodenschutz bei der Planung und Durchführung von Bauvorhaben) zu begrünen.
	Das anfallende Bodenmaterial ist so weit als möglich für Rekultivierungen vor Ort zu verwenden.
	Während der Rodungs- und Bauarbeiten ist durch geeignete Maßnahmen dafür zu sorgen, dass Schäden in den an Eingriffsflächen angrenzenden Waldbeständen vermieden werden.
	Alle im Zuge der Bauausführung verursachten Gelände- und Bodenwunden sind nach Bauabschluss zu sanieren und spätestens im darauffolgenden Frühjahr durch standorttaugliche Einsaaten zu begrünen. Die Einsaaten sind so oft zu wiederholen bis eine dichte, erosionshemmende Vegetationsdecke vorhanden ist.
Sach- und Kulturgüter	
	Es sind vorsorgliche archäologische Vorerkundungen im Bereich geplanter Eingriffsflächen (insbesondere im Bereich von Fundhoffungsgebieten) durchzuführen.
	Es ist sicherzustellen, dass alle bestehenden Infrastruktureinrichtungen (Erdkabel, Freileitungen, Wasserleitungs- und Kanaleinbauten, etc.) in ihrer Funktion aufrechterhalten werden. Kurzzeitige baubedingte Unterbrechungen haben im Einvernehmen mit dem Leitungsträger und nach Information der Betroffenen zu erfolgen.
	In Bezug auf die Gefahr von Eisfall ist ein Konzept zum Schutz umgebender Wege- und Straßeninfrastruktur vorzulegen. Es sind Maßnahmen entsprechend dem Stand der Technik zum Schutz vor Vereisung der Rotorblätter bzw., sofern eine Vereisung der Rotorblätter nicht ausgeschlossen werden kann, zur Warnung vor der Gefahr des Eisfalls umzusetzen.
Landschaft	

	Sollten zu Zwecken der Böschungssicherung bauliche Hangsicherungen erforderlich sein, sind diese naturnah und hinsichtlich Materialien und Farben an die umgebende Landschaft angepasst herzustellen.
Biologische Vielfalt	
Bestände von teilweise und vollkommen geschützten Arten	Die betroffenen Flächen sind vor Baubeginn auf Bestände von teilweise und vollkommen geschützten Arten zu kontrollieren. Gegebenenfalls sind diese Bestände von teilweise und vollkommen geschützten Arten in einen langfristig passenden und gesicherten Lebensraum umzusiedeln. Die Methodik der Umsiedlung ist je nach Art zu wählen und durchzuführen.
Schaffung von Ersatzlebensräumen	Wird durch die bewilligte Maßnahme der Lebensraum seltener, gefährdeter oder geschützter Tier- oder Pflanzenarten wesentlich beeinträchtigt oder vernichtet, so ist die Bereitstellung eines geeigneten Ersatzlebensraumes vorzusehen.
Vogelzug	Als Schutzmaßnahme für Zugvögel sind basierend auf einer aktuellen Erhebung des Vogelzugs nach dem Stand der Technik temporäre Abschaltungen der Windkraftanlagen vorzusehen, sofern die Erhebung des Vogelzugs ein maßgebliches Vogelzugaufkommen dokumentiert. Die Maßnahme dient der Vermeidung und Verminderung von Tötungen durch Kollisionen.
Fledermäuse	Implementierung eines Abschaltalgorithmus nach dem gültigen Stand der Technik basierend auf Gondelmonitorings zum Schutz von Fledermäusen. Die temporäre Abschaltung der Windkraftanlagen hat auf den im Zuge des Gondelmonitorings erhobenen Daten zu den lokalen Fledermausaktivitäten im Zusammenhang mit Tages- und Nachtzeiten, Temperatur, Windgeschwindigkeiten und Niederschlag zu basieren.
Monitoring	Ab Inbetriebnahme ist ein ornithologisches sowie fledermauskundliches Monitoring in bestimmten Abständen durchzuführen. Die Art und Häufigkeit der Durchführung des Monitorings ist nach dem Stand der Technik zu definieren. Erläuterung: Übliche Monitoringmaßnahmen umfassen derzeit beispielsweise ein Schlagopfermonitoring in den ersten Betriebsjahren, Gondelmonitorings in Bezug auf Fledermäuse sowie Beobachtungen des Vogelzuggeschehens und der Raufußhühner.
Allgemein	Die Minderungsmaßnahmen für die Biologische Vielfalt sind grundsätzlich durchzuführen, da die Notwendigkeit bereits durch vorab geführte Verfahren belegt wurde. Die Minderungsmaßnahmen können nur abgewandelt werden oder entfallen, wenn dies durch umfangreiche und den Methodenstandards entsprechende Erhebungen belegt wird.
Überwachung – umweltrelevante Schutzgüter	
Ökologische Bauaufsicht	Zur begleitenden Kontrolle aller umweltrelevanter Maßnahmen im Zuge der Realisierung des Vorhabens, ist eine ökologische Bauaufsicht, zu bestellen. Die ökologische Bauaufsicht hat in forstfachlichen, landwirtschaftsfachlichen, bodenkundlichen und ökologischen Belangen sachkundig zu sein.

Minderungsmaßnahmen für Windkraftanlagen mit einer elektrischen Engpassleistung über 5 kW im Beschleunigungsgebiet Soboth / Lavamünd

Biologische Vielfalt	
Raufußhühner	Bauzeiteinschränkung in den sensiblen Dämmerungszeiten im Frühjahr und Sommer: In den Monaten von März bis Juli darf frühestens eine Stunde nach Sonnenaufgang mit Bauarbeiten (inkl. Zufahrten) begonnen werden. Zur Hauptbalzzeit des Auerhuhns müssen zudem von 1. April bis 15. Mai eine Stunde vor Sonnenuntergang alle Arbeiten eingestellt werden.
	Um die Kollisionswahrscheinlichkeit zu reduzieren sind die Mastfüße der Windkraftanlagen kontrastreich auszuführen.
	Lebensraumverbessernde Maßnahmen Auerhuhn: Die Maßnahmen umfassen die Außernutzungstellung von Waldflächen im Umfeld der geplanten Windräder, die Anpassung der Bewirtschaftung im Bereich von Waldflächen sowie das Einrichten von Ruhezonon. Die lebensraumverbessernden Maßnahmen für das Auerhuhn sind in zumindest 600 m Entfernung zu jedem Windrad und bis maximal 2 km Entfernung zum Projektgebiet umzusetzen. Die Maßnahmen müssen in für Auerhühner geeigneter Höhenlage umgesetzt werden und dürfen nicht unter 1.300 m Seehöhe liegen. Die Größe der Maßnahmenfläche ist projektbezogen in einem Umfang, der dem zum Zeitpunkt der Einreichung gültigen Stand der Technik entspricht, zu definieren.
	Lebensraumverbessernde Maßnahmen Haselhuhn: Die Maßnahmen umfassen die Pflanzung von Laubgehölzen sowie das Offenhalten von Schneisen im Bereich von Waldflächen. Die Maßnahmen sind vor allem im Bereich der Zufahrten umzusetzen. Die Größe der Maßnahmenfläche ist projektbezogen in einem Umfang, der dem zum Zeitpunkt der Einreichung gültigen Stand der Technik entspricht, zu definieren.
	Lebensraumverbessernde Maßnahmen Birkhuhn: Eine Beeinträchtigung von Birkhuhnlebensraum im Beschleunigungsgebiet ist unwahrscheinlich (geschlossenes Waldgebiet). Sollten im Zuge weiterführender Erhebungen festgestellt werden, dass der Lebensraum von Birkhühnern beeinträchtigt wird, sind lebensraumverbessernde Maßnahmen umzusetzen. Diese sind beispielsweise Entbuschung, Beweidung und das Einrichten von Ruhezonon. Die Größe der Maßnahmenfläche ist projektbezogen in einem Umfang, der dem zum Zeitpunkt der Einreichung gültigen Stand der Technik entspricht, zu definieren.
	Die lebensraumverbessernden Maßnahmen sind vor Baubeginn zu initiieren.

Minderungsmaßnahmen für Windkraftanlagen mit einer elektrischen Engpassleistung über 5 kW im Beschleunigungsgebiet Steinberger Alpe

Biologische Vielfalt	
Raufußhühner	Bauzeiteinschränkung in den sensiblen Dämmerungszeiten im Frühjahr und Sommer: In den Monaten von März bis Juli darf frühestens eine Stunde nach Sonnenaufgang mit Bauarbeiten (inkl. Zufahrten) begonnen werden. Zur Hauptbalzzeit des Auerhuhns müssen zudem von 1. April bis 15. Mai eine Stunde vor Sonnenuntergang alle Arbeiten eingestellt werden.
	Um die Kollisionswahrscheinlichkeit zu reduzieren sind die Mastfüße der Windkraftanlagen kontrastreich auszuführen.
	Lebensraumverbessernde Maßnahmen Auerhuhn: Die Maßnahmen umfassen die Außernutzungstellung von Waldflächen im Umfeld der geplanten Windräder, die Anpassung der Bewirtschaftung im Bereich von Waldflächen sowie das Einrichten von Ruhezononen. Die lebensraumverbessernden Maßnahmen für das Auerhuhn sind in zumindest 600 m Entfernung zu jedem Windrad und in maximal 2 km Entfernung zum Projektgebiet umzusetzen. Die Maßnahmen müssen in für Auerhühner geeigneter Höhenlage umgesetzt werden und dürfen nicht unter 1.300 m Seehöhe liegen. Die Größe der Maßnahmenfläche ist projektbezogen in einem Umfang, der dem zum Zeitpunkt der Einreichung gültigen Stand der Technik entspricht, zu definieren.
	Lebensraumverbessernde Maßnahmen Haselhuhn: Die Maßnahmen umfassen die Pflanzung von Laubgehölzen sowie das Offenhalten von Schneisen im Bereich von Waldflächen. Die Maßnahmen sind vor allem im Bereich der Zufahrten umzusetzen. Die Größe der Maßnahmenfläche ist projektbezogen in einem Umfang, der dem zum Zeitpunkt der Einreichung gültigen Stand der Technik entspricht, zu definieren.
	Lebensraumverbessernde Maßnahmen Birkhuhn: In den Übergangsbereichen zwischen Wald und Offenfläche sind Teile des Lebensraums des Birkhuhns von der Zonierung betroffen. Es sind lebensraumverbessernde Maßnahmen für das Birkhuhn durchzuführen. Diese sind beispielsweise Entbuschung, extensive Beweidung und das Einrichten von Ruhezononen. Die lebensraumverbessernden Maßnahmen für das Birkhuhn sind in zumindest 500 m Entfernung zu jedem Windrad und in maximal 2 km Entfernung zum Projektgebiet umzusetzen. Die Maßnahmen müssen in für Birkhühner geeigneter Höhenlage umgesetzt werden und dürfen nicht unter 1.600 m Seehöhe liegen. Die Größe der Maßnahmenfläche ist projektbezogen in einem Umfang, der dem zum Zeitpunkt der Einreichung gültigen Stand der Technik entspricht, zu definieren.
	Die lebensraumverbessernden Maßnahmen sind vor Baubeginn zu initiieren.
Vegetation	In den Übergangsbereichen zwischen Wald und Offenfläche befinden sich teilweise gefährdete Biotoptypen sowie Bestände von teilweise und vollkommen geschützten Pflanzenarten. Es sind Minderungsmaßnahmen zum Schutz der Vegetation durchzuführen.

	<p>Die Eingriffe sind auf gefährdeten Biotoptypen so klein wie möglich zu halten. Bestände von teilweise und vollkommen geschützten Pflanzenarten sind bevorzugt vor Eingriffen zu schützen (z.B. Abplankung). Im Falle einer Beeinträchtigung, sind die Pflanzen in ein passendes und dauerhaft gesichertes Habitat durch geeignete Methoden umsiedeln. Die Größe der Maßnahmenfläche ist projektbezogen in einem Umfang, der dem zum Zeitpunkt der Einreichung gültigen Stand der Technik entspricht, zu definieren.</p>
--	--

Minderungsmaßnahmen für Windkraftanlagen mit einer elektrischen Engpassleistung über 5 kW im Beschleunigungsgebiet Bärafen

Biologische Vielfalt	
Raufußhühner	Bauzeiteinschränkung in den sensiblen Dämmerungszeiten im Frühjahr und Sommer: In den Monaten von März bis Juli darf frühestens eine Stunde nach Sonnenaufgang mit Bauarbeiten (inkl. Zufahrten) begonnen werden. Zur Hauptbalzzeit des Auerhuhns müssen zudem von 1. April bis 15. Mai eine Stunde vor Sonnenuntergang alle Arbeiten eingestellt werden.
	Um die Kollisionswahrscheinlichkeit zu reduzieren sind die Mastfüße der Windkraftanlagen kontrastreich auszuführen.
	Lebensraumverbessernde Maßnahmen Auerhuhn: Die Maßnahmen umfassen die Außernutzungstellung von Waldflächen im Umfeld der geplanten Windräder, die Anpassung der Bewirtschaftung im Bereich von Waldflächen sowie das Einrichten von Ruhezonen. Die lebensraumverbessernden Maßnahmen für das Auerhuhn sind in zumindest 600 m Entfernung zu jedem Windrad und in maximal 2 km Entfernung zum Projektgebiet umzusetzen. Die Maßnahmen müssen in für Auerhühner geeigneter Höhenlage umgesetzt werden und dürfen nicht unter 1.300 m Seehöhe liegen. Die Größe der Maßnahmenfläche ist projektbezogen in einem Umfang, der dem zum Zeitpunkt der Einreichung gültigen Stand der Technik entspricht, zu definieren.
	Lebensraumverbessernde Maßnahmen Haselhuhn: Die Maßnahmen umfassen die Pflanzung von Laubgehölzen sowie das Offenhalten von Schneisen im Bereich von Waldflächen. Die Maßnahmen sind vor allem im Bereich der Zufahrten umzusetzen. Die Größe der Maßnahmenfläche ist projektbezogen in einem Umfang, der dem zum Zeitpunkt der Einreichung gültigen Stand der Technik entspricht, zu definieren.
	Lebensraumverbessernde Maßnahmen Birkhuhn: In den Übergangsbereichen zwischen Wald und Offenfläche sind Teile des Lebensraums des Birkhuhns von der Zonierung betroffen. Es sind lebensraumverbessernde Maßnahmen für das Birkhuhn durchzuführen. Diese sind beispielsweise Entbuschung, extensive Beweidung und das Einrichten von Ruhezonen. Die lebensraumverbessernden Maßnahmen für das Birkhuhn sind in zumindest 500 m Entfernung zu jedem Windrad und in maximal 2 km Entfernung zum Projektgebiet umzusetzen. Die Maßnahmen müssen in für Birkhühner geeigneter Höhenlage umgesetzt werden und dürfen nicht unter 1.600 m Seehöhe liegen. Die Größe der Maßnahmenfläche ist projektbezogen in einem Umfang, der dem zum Zeitpunkt der Einreichung gültigen Stand der Technik entspricht, zu definieren.
	Die lebensraumverbessernden Maßnahmen sind vor Baubeginn zu initiieren.
Vegetation	In den Übergangsbereichen zwischen Wald und Offenfläche befinden sich teilweise gefährdete Biotoptypen sowie Bestände von teilweise und vollkommen geschützten Pflanzenarten. Es sind Minderungsmaßnahmen zum Schutz der Vegetation durchzuführen.

	<p>Die Eingriffe sind auf gefährdeten Biotoptypen so klein wie möglich zu halten. Bestände von teilweise und vollkommen geschützten Pflanzenarten sind bevorzugt vor Eingriffen zu schützen (z.B. Abplankung). Im Falle einer Beeinträchtigung, sind die Pflanzen in ein passendes und dauerhaft gesichertes Habitat durch geeignete Methoden umsiedeln. Die Größe der Maßnahmenfläche ist projektbezogen in einem Umfang, der dem zum Zeitpunkt der Einreichung gültigen Stand der Technik entspricht, zu definieren.</p>
<p>Weitere Tierarten und Endemiten</p>	<p>Das Vorkommen weiterer wertbestimmender Tierarten wurde nachgewiesen. Darunter befanden sich auch einige Endemiten sowie gefährdete und geschützte Laufkäfer. Vor einer allfälligen Projektumsetzung innerhalb des Beschleunigungsgebietes sind daher vertiefende Erhebungen zu wertbestimmenden Artengruppen durchzuführen. Aufbauend auf den Erhebungen sind Schutz- und Ausgleichsmaßnahmen zu treffen. Die Größe der Maßnahmenflächen ist projektbezogen zu definieren.</p>

Minderungsmaßnahmen für Windkraftanlagen mit einer elektrischen Engpassleistung über 5 kW im Beschleunigungsgebiet Peterer Alpe

Biologische Vielfalt	
Raufußhühner	Bauzeiteinschränkung in den sensiblen Dämmerungszeiten im Frühjahr und Sommer: In den Monaten von März bis Juli darf frühestens eine Stunde nach Sonnenaufgang mit Bauarbeiten (inkl. Zufahrten) begonnen werden. Zur Hauptbalzzeit des Auerhuhns müssen zudem von 1. April bis 15. Mai eine Stunde vor Sonnenuntergang alle Arbeiten eingestellt werden.
	Um die Kollisionswahrscheinlichkeit zu reduzieren sind die Mastfüße der Windkraftanlagen kontrastreich auszuführen.
	Lebensraumverbessernde Maßnahmen Auerhuhn: Die Maßnahmen umfassen die Außernutzungstellung von Waldflächen im Umfeld der geplanten Windräder, die Anpassung der Bewirtschaftung im Bereich von Waldflächen sowie das Einrichten von Ruhezonen. Die lebensraumverbessernden Maßnahmen für das Auerhuhn sind in zumindest 600 m Entfernung zu jedem Windrad und in maximal 2 km Entfernung zum Projektgebiet umzusetzen. Die Maßnahmen müssen in für Auerhühner geeigneter Höhenlage umgesetzt werden und dürfen nicht unter 1.300 m Seehöhe liegen. Die Größe der Maßnahmenfläche ist projektbezogen in einem Umfang, der dem zum Zeitpunkt der Einreichung gültigen Stand der Technik entspricht, zu definieren.
	Lebensraumverbessernde Maßnahmen Haselhuhn: Die Maßnahmen umfassen die Pflanzung von Laubgehölzen sowie das Offenhalten von Schneisen im Bereich von Waldflächen. Die Maßnahmen sind vor allem im Bereich der Zufahrten umzusetzen. Die Größe der Maßnahmenfläche ist projektbezogen in einem Umfang, der dem zum Zeitpunkt der Einreichung gültigen Stand der Technik entspricht, zu definieren.
	Lebensraumverbessernde Maßnahmen Birkhuhn: In den Übergangsbereichen zwischen Wald und Offenfläche sind Teile des Lebensraums des Birkhuhns von der Zonierung betroffen. Es sind lebensraumverbessernde Maßnahmen für das Birkhuhn durchzuführen. Diese sind beispielsweise Entbuschung, extensive Beweidung und das Einrichten von Ruhezonen. Die lebensraumverbessernden Maßnahmen für das Birkhuhn sind in zumindest 500 m Entfernung zu jedem Windrad und in maximal 2 km Entfernung zum Projektgebiet umzusetzen. Die Maßnahmen müssen in für Birkhühner geeigneter Höhenlage umgesetzt werden und dürfen nicht unter 1.600 m Seehöhe liegen. Die Größe der Maßnahmenfläche ist projektbezogen in einem Umfang, der dem zum Zeitpunkt der Einreichung gültigen Stand der Technik entspricht, zu definieren.
	Die lebensraumverbessernden Maßnahmen sind vor Baubeginn zu initiieren.
Vegetation	In den Übergangsbereichen zwischen Wald und Offenfläche befinden sich teilweise gefährdete Biotoptypen sowie Bestände von teilweise und vollkommen geschützten Pflanzenarten. Es sind Minderungsmaßnahmen zum Schutz der Vegetation durchzuführen.

	<p>Die Eingriffe sind auf gefährdeten Biotoptypen so klein wie möglich zu halten. Bestände von teilweise und vollkommen geschützten Pflanzenarten sind bevorzugt vor Eingriffen zu schützen (z.B. Abplankung). Im Falle einer Beeinträchtigung, sind die Pflanzen in ein passendes und dauerhaft gesichertes Habitat durch geeignete Methoden umsiedeln. Die Größe der Maßnahmenfläche ist projektbezogen in einem Umfang, der dem zum Zeitpunkt der Einreichung gültigen Stand der Technik entspricht, zu definieren.</p>
--	--

Koordinatenverzeichnis

```
{
  "type": "FeatureCollection",
  "name": "REDIII_Zone_17102025",
  "crs": { "type": "name", "properties": { "name": "urn:ogc:def:crs:EPSG::31258" } }, "xy_coordinate_resolution": 0.01,
  "features": [
    { "type": "Feature", "properties": { "Zonenbez": "Bärofen", "Fläche in qm": 682732.0 }, "geometry": { "type":
    "MultiPolygon", "coordinates": [ [ [ [ 577015.0, 195410.0 ], [ 577022.97, 195409.6 ], [ 577030.85, 195408.41 ], [
    577038.58, 195406.45 ], [ 577046.07, 195403.72 ], [ 577053.26, 195400.26 ], [ 577060.07, 195396.1 ], [
    577066.42, 195391.28 ], [ 577072.27, 195385.86 ], [ 577077.55, 195379.88 ], [ 577082.2, 195373.4 ], [
    577086.19, 195366.5 ], [ 577089.47, 195359.23 ], [ 577092.01, 195351.67 ], [ 577093.78, 195343.89 ], [
    577094.78, 195335.98 ], [ 577094.98, 195328.01 ], [ 577094.38, 195320.05 ], [ 577092.99, 195312.2 ], [
    577090.83, 195304.52 ], [ 577087.92, 195297.1 ],
    [ 577084.28, 195290.0 ], [ 577079.96, 195283.3 ], [ 577074.98, 195277.07 ], [ 577069.41, 195271.36
    ], [ 577063.3, 195266.23 ], [ 577056.71, 195261.74 ], [ 577049.71, 195257.92 ], [ 577042.36, 195254.82 ], [
    577034.74, 195252.47 ], [ 577026.92, 195250.89 ], [ 577018.99, 195250.1 ], [ 577011.01, 195250.1 ], [
    577003.08, 195250.89 ], [ 576999.08, 195251.7 ], [ 576993.84, 195206.72 ],
    [ 576994.72, 195183.81 ], [ 577017.29, 195137.54 ], [ 577034.43, 195135.68 ], [ 577094.1, 195109.6
    ], [ 577155.97, 195126.45 ], [ 577158.93, 195127.26 ], [ 577171.19, 195126.84 ], [ 577172.99, 195125.81 ], [
    577174.58, 195127.28 ], [ 577180.93, 195132.1 ], [ 577187.74, 195136.26 ], [ 577194.93, 195139.72 ], [
    577202.42, 195142.45 ], [ 577210.15, 195144.41 ], [ 577218.03, 195145.6
    ], [ 577226.0, 195146.0 ], [ 577233.97, 195145.6 ], [ 577241.85, 195144.41 ], [ 577249.58, 195142.45 ], [
    577257.07, 195139.72 ], [ 577264.26, 195136.26 ], [ 577271.07, 195132.1 ], [ 577277.42, 195127.28 ], [
    577283.27, 195121.86 ], [ 577288.55, 195115.88 ], [ 577293.2, 195109.4 ], [
    577296.64, 195103.44 ], [ 577302.25, 195103.18 ], [ 577311.68, 195102.75 ], [ 577315.24, 195094.54 ], [
    577319.39, 195084.95 ], [ 577321.76, 195079.48 ], [ 577327.86, 195074.35 ], [ 577334.03, 195063.12 ], [
    577339.11, 195053.9 ], [ 577357.37, 195020.7 ], [ 577377.47, 194994.89 ], [
    577335.22, 195000.5 ], [ 577304.87, 195004.54 ], [ 577286.55, 194925.86 ], [ 577304.21, 194926.22
    ], [ 577308.16, 194915.82 ], [ 577310.51, 194912.0 ], [ 577315.34, 194904.15 ], [ 577324.21,
    194894.4 ], [ 577330.04, 194837.88 ], [ 577347.63, 194832.56 ], [ 577348.53, 194835.23 ], [ 577351.81, 194842.5
    ], [ 577355.8, 194849.4 ], [ 577360.45, 194855.88 ], [ 577365.73, 194861.86 ], [ 577371.58, 194867.28 ], [
    577377.93, 194872.1 ], [ 577384.74, 194876.26 ], [ 577391.93, 194879.72
    ], [ 577399.42, 194882.45 ], [ 577407.15, 194884.41 ], [ 577415.03, 194885.6 ], [ 577423.0, 194886.0 ], [
    577430.97, 194885.6 ], [ 577438.85, 194884.41 ], [ 577446.58, 194882.45 ], [ 577454.07, 194879.72 ], [
    577461.26, 194876.26 ], [ 577468.07, 194872.1 ], [ 577474.42, 194867.28 ], [ 577480.27, 194861.86 ], [
    577485.55, 194855.88 ], [ 577490.2, 194849.4 ], [ 577494.19, 194842.5 ], [ 577497.47, 194835.23 ], [ 577500.01,
    194827.67 ], [ 577501.78, 194819.89 ], [ 577502.78, 194811.98 ], [ 577502.98, 194804.01 ], [ 577502.38,
    194796.05 ], [ 577500.99, 194788.2 ], [ 577500.47, 194786.34 ], [ 577592.33, 194758.57 ], [ 577625.99,
    194784.58 ], [ 577622.89, 194845.66 ], [ 577655.39, 194833.0 ], [ 577655.99, 194832.77 ], [ 577658.78,
    194830.91 ], [ 577680.48, 194816.44
    ], [ 577710.59, 194801.05 ], [ 577719.31, 194793.21 ], [ 577723.46, 194770.28 ], [ 577715.62, 194741.41 ], [
    577722.75, 194705.1 ], [ 577728.85, 194674.06 ], [ 577729.08, 194655.67 ], [ 577721.62, 194633.81 ], [
    577721.55, 194610.09 ], [ 577715.5, 194591.67 ], [ 577713.9, 194556.91 ],
    [ 577718.17, 194532.35 ], [ 577717.75, 194527.36 ], [ 577715.09, 194495.05 ], [ 577706.22, 194492.3 ], [
    577710.44, 194478.41 ], [ 577709.68, 194430.16 ], [ 577708.93, 194382.11 ], [ 577715.15, 194347.21 ], [
    577715.35, 194346.09 ], [ 577717.88, 194331.93 ], [ 577725.8, 194287.51 ], [
```

577728.61, 194252.59], [577747.3, 194135.14], [577749.72, 194131.62], [577752.44, 194127.63], [577762.29, 194100.29], [577785.65, 194077.17], [577785.69, 194077.13], [577798.74, 194064.21], [577821.58, 194032.1], [577872.98, 193971.41], [577892.39, 193936.17], [577900.31, 193904.53], [577920.08, 193895.43], [577920.49, 193894.72], [577923.66, 193889.23], [577926.9, 193883.62], [577925.66, 193859.11], [577927.63, 193836.49], [577933.34, 193816.75], [577932.74, 193795.51], [577941.07, 193780.13], [577933.02, 193768.47], [577929.88, 193763.93], [577925.31, 193747.46], [577924.29, 193743.79], [577923.47, 193741.58], [577917.09, 193724.43], [577916.75, 193723.51], [577912.59, 193712.33], [577919.75, 193688.29], [577918.05, 193680.41], [577925.76, 193658.34], [577931.5, 193624.45], [577930.25, 193590.03], [577902.86, 193585.61], [577896.1, 193512.96], [577886.53, 193461.61], [577885.42, 193443.99], [577884.31, 193435.42], [577884.58, 193431.06], [577884.97, 193424.98], [577880.07, 193389.89], [577881.43, 193374.17], [577704.92, 193357.27], [577703.97, 193367.54], [577719.6, 193389.0], [577759.64, 193459.77], [577718.78, 193525.92], [577721.7, 193528.62], [577714.14, 193567.51], [577689.35, 193580.52], [577736.04, 193742.66], [577737.82, 193748.84], [577740.47, 193758.06], [577741.84, 193762.81], [577729.32, 193794.8], [577711.73, 193840.55], [577686.08, 193893.96], [577666.11, 193933.61], [577658.24, 193943.57], [577645.83, 193957.57], [577634.71, 193974.36], [577620.69, 193989.94], [577615.11, 193996.1], [577611.58, 194000.0], [577593.75, 194019.7], [577569.96, 194040.11], [577526.84, 194084.3], [577514.01, 194099.69], [577500.0, 194120.25], [577497.61, 194123.76], [577494.86, 194130.74], [577494.21, 194133.33], [577492.48, 194140.19], [577490.3, 194145.63], [577484.19, 194153.85], [577480.98, 194157.35], [577477.99, 194162.01], [577475.44, 194167.48], [577474.53, 194170.37], [577474.89, 194183.22], [577474.14, 194189.35], [577472.64, 194201.52], [577469.43, 194220.8], [577464.62, 194247.67], [577461.5, 194268.24], [577458.4, 194288.72], [577458.18, 194290.15], [577455.74, 194296.81], [577453.07, 194304.07], [577448.74, 194315.84], [577442.58, 194327.5], [577437.5, 194337.12], [577431.61, 194348.28], [577424.34, 194360.02], [577421.48, 194364.63], [577419.12, 194368.44], [577416.32, 194373.86], [577413.82, 194378.72], [577410.07, 194385.98], [577406.13, 194393.61], [577403.5, 194398.7], [577399.49, 194407.84], [577393.23, 194422.11], [577392.03, 194424.25], [577388.83, 194429.96], [577384.54, 194437.6], [577378.48, 194448.39], [577368.38, 194470.24], [577365.46, 194481.78], [577365.17, 194484.76], [577364.75, 194492.5], [577362.76, 194495.64], [577359.65, 194500.55], [577358.93, 194502.39], [577358.06, 194504.59], [577357.09, 194507.05], [577353.81, 194515.39], [577350.3, 194524.31], [577346.55, 194532.38], [577343.49, 194538.98], [577339.0, 194548.67], [577333.55, 194558.3], [577332.44, 194560.28], [577331.41, 194562.09], [577328.19, 194567.77], [577325.82, 194571.95], [577322.64, 194578.38], [577321.55, 194580.58], [577319.93, 194583.84], [577317.88, 194587.93], [577314.07, 194595.53], [577312.34, 194600.65], [577311.62, 194602.78], [577309.76, 194608.3], [577304.22, 194623.81], [577296.38, 194646.71], [577292.75, 194658.3], [577288.74, 194673.78], [577283.22, 194690.79], [577279.51, 194702.84], [577277.48, 194711.44], [577277.48, 194716.99], [577275.67, 194726.33], [577272.04, 194736.0], [577266.77, 194744.91], [577260.8, 194755.13], [577250.37, 194761.85], [577247.17, 194763.92], [577246.27, 194764.88], [577242.52, 194765.69], [577238.95, 194767.06], [577235.14, 194768.8], [577230.96, 194770.89], [577228.21, 194773.11], [577225.14, 194775.6], [577223.1, 194777.47], [577219.9, 194780.24], [577215.71, 194782.41], [577211.48, 194784.6], [577208.59, 194786.06], [577194.45, 194793.24], [577183.61, 194798.52], [577175.61, 194802.85], [577171.58, 194805.03], [577160.9, 194809.87], [577155.33, 194813.11], [577151.75, 194815.19], [577149.22, 194816.61], [577143.8, 194819.66], [577135.72, 194825.91], [577133.56, 194827.59], [577132.05, 194828.76], [577130.52, 194830.1], [577126.11, 194833.97], [577118.9, 194840.31], [577105.84, 194851.78], [577094.15, 194863.12], [577082.96, 194873.97], [577074.34, 194882.92], [577068.77, 194890.29], [577065.96,

[561934.02, 211079.89], [561896.46, 211117.13], [561851.18, 211176.6], [561807.86, 211166.92], [561765.44, 211144.62], [561727.44, 211136.77], [561613.59, 211097.83], [561582.96, 211087.04], [561563.66, 211088.39], [561535.35, 211090.36], [561510.5, 211096.75], [561460.33, 211103.23], [561417.69, 211104.22], [561412.98, 211105.2], [561411.99, 211105.1], [561404.01, 211105.1], [561396.08, 211105.89], [561388.26, 211107.47], [561380.64, 211109.82], [561375.82, 211111.85], [561359.29, 211111.29], [561344.3, 211110.78], [561323.89, 211110.08], [561317.44, 211111.94], [561301.62, 211116.5], [561261.62, 211122.09], [561239.51, 211129.14], [561220.85, 211144.75], [561168.18, 211162.62], [561157.16, 211166.36], [561146.76, 211169.89], [561146.06, 211171.75], [561145.37, 211173.58], [561143.97, 211179.1], [561145.64, 211180.55], [561149.83, 211184.19], [561162.71, 211193.98], [561179.88, 211207.04], [561214.07, 211233.04], [561220.88, 211241.62], [561350.69, 211240.81], [561350.73, 211240.86], [561356.58, 211246.28], [561362.93, 211251.1], [561369.74, 211255.26], [561376.93, 211258.72], [561384.42, 211261.45], [561392.15, 211263.41], [561400.03, 211264.6], [561408.0, 211265.0], [561415.97, 211264.6], [561423.85, 211263.41], [561431.58, 211261.45], [561439.07, 211258.72], [561446.26, 211255.26], [561453.07, 211251.1], [561459.42, 211246.28], [561465.27, 211240.86], [561465.95, 211240.09], [561515.38, 211239.78], [561594.52, 211258.36], [561594.02, 211265.01], [561594.22, 211272.98], [561595.22, 211280.89], [561596.99, 211288.67], [561599.53, 211296.23], [561602.81, 211303.5], [561606.8, 211310.4], [561611.45, 211316.88], [561616.73, 211322.86], [561622.58, 211328.28], [561628.93, 211333.1], [561635.74, 211337.26], [561642.93, 211340.72], [561650.42, 211343.45], [561658.15, 211345.41], [561666.03, 211346.6], [561674.0, 211347.0], [561681.97, 211346.6], [561689.85, 211345.41], [561697.58, 211343.45], [561705.07, 211340.72], [561712.26, 211337.26], [561719.07, 211333.1], [561725.42, 211328.28], [561731.27, 211322.86], [561736.55, 211316.88], [561741.2, 211310.4], [561745.19, 211303.5], [561748.47, 211296.23], [561749.01, 211294.62], [562165.71, 211392.41], [562222.7, 211170.85], [562227.5, 211166.9], [562234.33, 211166.25], [562249.62, 211164.0], [562277.92, 211159.82], [562313.44, 211152.44], [562589.23, 211177.52], [562673.27, 211155.24], [562687.36, 211151.51], [562699.25, 211148.36], [562743.51, 211136.62], [562807.33, 211168.66], [562860.06, 211169.71], [562908.11, 211151.15], [562961.43, 211168.25], [563029.38, 211193.49], [563052.13, 211202.75], [563107.58, 211238.56], [563109.81, 211243.5], [563113.8, 211250.4], [563118.45, 211256.88], [563123.73, 211262.86], [563129.58, 211268.28], [563135.93, 211273.1], [563142.74, 211277.26], [563146.38, 211279.01], [563161.4, 211314.38], [563175.27, 211286.71], [563181.0, 211287.0], [563188.97, 211286.6], [563196.85, 211285.41], [563204.58, 211283.45], [563212.07, 211280.72], [563219.26, 211277.26], [563226.07, 211273.1], [563232.42, 211268.28], [563238.27, 211262.86], [563243.55, 211256.88], [563248.2, 211250.4], [563252.19, 211243.5], [563255.47, 211236.23], [563258.01, 211228.67], [563259.78, 211220.89], [563260.78, 211212.98], [563260.98, 211205.01], [563260.38, 211197.05], [563258.99, 211189.2], [563256.83, 211181.52], [563253.92, 211174.1], [563250.28, 211167.0], [563245.96, 211160.3], [563240.98, 211154.07], [563235.41, 211148.36], [563229.3, 211143.23], [563222.71, 211138.74], [563215.71, 211134.92], [563208.36, 211131.82], [563200.74, 211129.47], [563192.92, 211127.89], [563184.99, 211127.1], [563177.01, 211127.1], [563169.08, 211127.89], [563166.37, 211128.44], [563147.13, 211105.56], [563085.89, 211032.53], [563025.59, 211006.96], [562926.37, 210970.72], [562898.08, 210972.2], [562835.47, 210975.45], [562801.35, 210977.23], [562789.99, 210977.82], [562660.2, 210938.0], [562640.79, 210989.27], [562638.92, 210988.89], [562630.99, 210988.1], [562623.01, 210988.1], [562615.08, 210988.89], [562607.26, 210990.47], [562599.64, 210992.82], [562592.29, 210995.92], [562585.29, 210999.74], [562580.74, 211002.83], [562571.72, 210994.43], [562561.48, 211000.0], [562525.3, 210982.34], [562515.54, 210979.42], [562486.43, 211022.64], [

562430.86, 210985.93], [562371.8, 210960.89], [562297.24, 210939.38], [562283.58, 210471.92]]]] }},

```
{ "type": "Feature", "properties": { "Zonenbez": "Soboth/Lavamünd", "Fläche in qm": 2493630.0 }, "geometry": {  
  "type": "MultiPolygon", "coordinates": [ [ [ [ 580337.0, 170003.0 ], [ 580344.97, 170002.6 ], [ 580352.85, 170001.41  
  ], [ 580360.58, 169999.45 ], [ 580368.07, 169996.72 ], [ 580375.26, 169993.26 ], [ 580382.07, 169989.1 ], [ 580388.42, 169984.28 ], [ 580389.37, 169983.4 ],  
  [ 580400.87, 169990.3 ], [ 580413.6, 169996.77 ], [ 580434.58, 170004.48 ], [ 580454.19, 170011.01  
  ], [ 580462.45, 170012.89 ], [ 580469.98, 170012.87 ], [ 580493.79, 170008.21 ], [ 580506.08, 170007.31 ], [ 580513.81, 170007.9 ], [ 580524.6, 170010.3 ], [ 580562.25, 170024.2 ], [ 580577.46, 170028.2 ], [ 580591.06,  
  170029.84 ], [ 580607.41, 170030.68 ], [ 580623.26, 170029.35 ], [ 580664.97, 170019.13 ], [ 580674.67,  
  170017.53 ], [ 580710.58, 170013.65 ], [ 580719.44, 170012.57 ], [ 580750.12, 170006.51 ], [ 580799.62,  
  169990.11 ], [ 580807.79, 169988.83 ], [ 580816.71, 169987.88 ], [ 580825.69, 169988.3 ], [ 580835.35,  
  169989.79 ], [ 580850.12, 169993.85 ], [ 580868.69, 170000.0 ], [ 580873.56, 170001.61 ], [ 580895.5, 170008.2  
  ], [ 580914.21, 170012.96 ], [ 580923.01, 170014.91 ], [ 580932.19, 170016.22 ], [ 580939.6, 170016.55 ], [ 580947.23, 170015.67  
  ], [ 580960.53, 170012.51 ], [ 580974.51, 170007.84 ], [ 581004.79, 169994.44 ], [ 581034.74, 169979.85 ], [ 581061.97, 169963.9 ], [ 581077.11, 169952.69 ], [ 581096.97, 169932.3 ], [ 581165.71, 170158.6 ], [ 581171.19, 170154.56 ], [ 581177.98, 170153.43 ], [ 581186.58, 170154.5 ], [ 581202.31, 170157.61 ], [ 581230.08, 170162.17 ], [ 581237.85, 170163.75 ], [ 581251.39, 170168.45 ], [ 581262.03, 170176.93 ], [ 581272.37, 170184.74 ], [ 581279.42, 170188.6 ], [ 581288.26, 170192.32 ], [ 581295.27, 170196.19 ], [ 581298.19, 170199.48 ], [ 581306.69, 170220.71 ], [ 581308.75, 170228.96 ], [ 581313.71, 170254.11 ], [ 581312.33, 170266.54 ], [ 581310.58, 170287.28 ], [ 581310.36, 170300.55 ], [ 581311.62, 170325.05 ], [ 581313.69, 170337.45 ], [ 581316.89, 170348.19 ], [ 581327.11, 170370.42 ], [ 581336.06, 170384.64 ], [ 581351.46, 170401.64 ], [ 581380.81, 170421.81 ], [ 581396.67, 170424.98 ], [ 581409.45, 170424.75 ], [ 581443.5, 170419.88 ], [ 581470.17, 170415.02 ], [ 581501.73, 170407.22 ], [ 581503.69, 170406.15 ], [ 581504.7, 170405.09 ], [ 581505.15, 170403.8 ], [ 581511.43, 170401.59 ], [ 581538.26, 170409.59 ], [ 581584.73, 170420.03 ], [ 581629.94, 170430.95 ], [ 581660.96, 170442.15 ], [ 581674.67, 170445.65 ], [ 581687.19, 170448.85 ], [ 581699.0, 170451.22 ], [ 581708.46, 170453.12 ], [ 581721.81, 170455.8 ], [ 581735.8, 170458.7 ], [ 581745.07, 170460.75 ], [ 581752.92, 170463.12 ], [ 581762.99, 170466.17 ], [ 581770.67, 170468.5 ], [ 581780.42, 170472.74 ], [ 581784.1, 170474.34 ], [ 581786.69, 170475.47 ], [ 581790.56, 170477.71 ], [ 581793.14, 170479.21 ], [ 581794.43, 170479.96 ], [ 581797.11, 170481.52 ], [ 581800.16, 170483.29 ], [ 581805.28, 170486.26 ], [ 581810.35, 170489.21 ], [ 581815.1, 170491.97 ], [ 581818.93, 170494.2 ], [ 581820.34, 170495.14 ], [ 581824.99, 170498.24 ], [ 581827.64, 170500.0 ], [ 581831.88, 170502.91 ], [ 581835.24, 170505.23 ], [ 581838.22, 170507.27 ], [ 581848.62, 170509.66 ], [ 581848.62, 170509.66 ], [ 581857.71, 170511.0 ], [ 581859.63, 170511.28 ], [ 581861.3, 170511.23 ], [ 581873.56, 170510.91 ], [ 581875.0, 170510.87 ], [ 581877.03, 170510.82 ], [ 581893.53, 170510.39 ], [ 581895.14, 170510.34 ], [ 581896.53, 170510.31 ], [ 581919.61, 170509.7 ], [ 581921.89, 170509.64 ], [ 581922.84, 170508.57 ], [ 581929.84, 170500.67 ], [ 581930.43, 170500.0 ], [ 581931.5, 170498.79 ], [ 581943.56, 170485.19 ], [ 581953.82, 170473.62 ], [ 581963.58, 170462.61 ], [ 582037.02, 170413.32 ], [ 582059.91, 170409.08 ], [ 582062.11, 170409.22 ], [ 582075.26, 170410.06 ], [ 582079.24, 170410.32 ], [ 582080.45, 170410.4 ], [ 582082.59, 170410.53 ], [ 582095.88, 170411.38 ], [ 582096.87, 170411.44 ], [ 582098.19, 170411.52 ], [ 582110.64, 170412.32 ], [ 582113.64, 170412.51 ], [ 582118.1, 170412.79 ], [ 582119.15, 170412.1 ], [ 582119.59, 170411.78 ], [ 582120.55, 170411.27 ], [ 582134.52, 170403.85 ], [ 582155.51, 170392.7 ], [ 582182.74, 170377.79 ], [ 582184.62, 170376.73 ], [ 582188.79, 170374.35 ], [ 582203.07, 170366.21 ], [ 582224.0, 170354.27 ], [ 582225.92, 170353.18 ], [ 582227.72, 170351.93 ], [ 582243.33, 170341.14 ], [ 582257.22, 170331.54 ], [
```

582264.46, 170326.53], [582266.15, 170325.37], [582268.11, 170323.57], [582279.62, 170313.04], [582281.02, 170311.76], [582283.34, 170309.41], [582288.3, 170304.38], [582297.16, 170295.39], [582298.07, 170294.46], [582300.46, 170292.67], [582310.46, 170285.18], [582312.61, 170283.57], [582320.01, 170281.92], [582326.99, 170283.0], [582337.6, 170286.62], [582349.68, 170292.53], [582360.59, 170299.62], [582371.66, 170304.9], [582431.06, 170331.71], [582473.01, 170292.85], [582491.3, 170258.31], [582497.57, 170246.48], [582500.0, 170241.9], [582505.05, 170232.37], [582511.55, 170220.09], [582515.23, 170213.14], [582516.13, 170208.59], [582525.61, 170160.5], [582527.45, 170151.2], [582528.47, 170144.22], [582535.14, 170098.59], [582536.38, 170090.11], [582537.7, 170081.03], [582537.16, 170070.65], [582534.15, 170012.85], [582533.54, 170000.98], [582535.46, 169985.64], [582552.49, 169850.15], [582554.83, 169831.56], [582554.97, 169830.43], [582555.06, 169829.7], [582555.13, 169829.18], [582555.28, 169827.95], [582556.0, 169822.26], [582562.75, 169768.55], [582563.89, 169759.45], [582567.4, 169753.2], [582599.91, 169695.27], [582602.55, 169690.57], [582603.24, 169687.17], [582604.07, 169683.1], [582605.12, 169677.96], [582606.33, 169672.06], [582609.26, 169657.75], [582613.16, 169638.75], [582615.4, 169627.84], [582617.42, 169596.2], [582603.14, 169592.38], [582574.88, 169596.75], [582574.39, 169590.18], [582573.02, 169582.42], [582570.89, 169574.84], [582568.01, 169567.51], [582564.42, 169560.5], [582560.14, 169553.88], [582555.23, 169547.73], [582549.73, 169542.09], [582543.7, 169537.03], [582537.19, 169532.59], [582530.28, 169528.82], [582523.02, 169525.76], [582515.49, 169523.44], [582507.77, 169521.88], [582499.94, 169521.1], [582492.06, 169521.1], [582484.23, 169521.88], [582476.51, 169523.44], [582468.98, 169525.76], [582461.72, 169528.82], [582454.81, 169532.59], [582448.3, 169537.03], [582442.27, 169542.09], [582436.77, 169547.73], [582431.86, 169553.88], [582427.58, 169560.5], [582423.99, 169567.51], [582421.11, 169574.84], [582418.98, 169582.42], [582417.61, 169590.18], [582417.26, 169594.95], [582396.8, 169594.19], [582367.07, 169595.83], [582318.5, 169601.09], [582284.45, 169604.9], [582265.62, 169740.64], [582251.0, 169738.85], [582226.09, 169735.54], [582200.13, 169733.76], [582164.75, 169732.49], [582106.97, 169726.91], [582063.66, 169719.15], [582043.29, 169715.5], [582025.25, 169713.72], [582002.24, 169710.19], [581996.97, 169708.92], [581988.49, 169709.75], [581957.31, 169712.82], [581912.18, 169714.3], [581898.55, 169713.85], [581892.6, 169713.66], [581891.37, 169714.18], [581840.65, 169738.21], [581827.76, 169744.65], [581810.31, 169751.89], [581788.54, 169758.19], [581767.67, 169763.43], [581746.52, 169767.83], [581727.94, 169769.13], [581695.31, 169766.75], [581688.29, 169766.87], [581681.96, 169768.23], [581675.53, 169770.58], [581670.5, 169773.6], [581651.5, 169792.39], [581640.92, 169799.18], [581632.37, 169803.7], [581513.98, 169616.05], [581518.55, 169610.88], [581523.2, 169604.4], [581527.19, 169597.5], [581530.47, 169590.23], [581533.01, 169582.67], [581534.78, 169574.89], [581535.78, 169566.98], [581535.98, 169559.01], [581535.38, 169551.05], [581533.99, 169543.2], [581531.83, 169535.52], [581528.92, 169528.1], [581525.28, 169521.0], [581520.96, 169514.3], [581515.98, 169508.07], [581510.41, 169502.36], [581504.3, 169497.23], [581497.71, 169492.74], [581490.71, 169488.92], [581483.36, 169485.82], [581475.74, 169483.47], [581467.92, 169481.89], [581459.99, 169481.1], [581452.01, 169481.1], [581444.08, 169481.89], [581436.26, 169483.47], [581428.64, 169485.82], [581421.29, 169488.92], [581414.29, 169492.74], [581407.7, 169497.23], [581401.59, 169502.36], [581396.02, 169508.07], [581391.04, 169514.3], [581386.72, 169521.0], [581383.08, 169528.1], [581380.17, 169535.52], [581378.01, 169543.2], [581376.62, 169551.05], [581376.02, 169559.01], [581376.22, 169566.98], [581376.29, 169567.51], [581339.4, 169570.33], [581276.52, 169557.46], [581234.83, 169549.41], [581221.0, 169546.74], [581172.63, 169542.83], [581154.96, 169541.43], [581121.69, 169565.06], [581066.45, 169577.92], [581047.8, 169582.26], [581005.54, 169592.09], [580956.91, 169585.49], [580926.98, 169576.87], [580920.89, 169575.12], [580871.92, 169557.47

[580849.53, 169552.92], [580816.9, 169547.16], [580737.27, 169548.61], [580690.21, 169490.19], [580667.18, 169456.38], [580637.33, 169417.08], [580627.95, 169394.84], [580628.01, 169394.67], [580629.78, 169386.89], [580630.78, 169378.98], [580630.98, 169371.01], [580630.38, 169363.05], [580628.99, 169355.2], [580626.83, 169347.52], [580623.92, 169340.1], [580620.28, 169333.0], [580615.96, 169326.3], [580610.98, 169320.07], [580605.41, 169314.36], [580599.3, 169309.23], [580592.71, 169304.74], [580585.71, 169300.92], [580578.36, 169297.82], [580570.74, 169295.47], [580562.92, 169293.89], [580554.99, 169293.1], [580547.01, 169293.1], [580539.08, 169293.89], [580531.26, 169295.47], [580523.64, 169297.82], [580516.29, 169300.92], [580509.29, 169304.74], [580502.7, 169309.23], [580500.13, 169311.38], [580491.76, 169306.33], [580446.08, 169278.75], [580368.66, 169277.92], [580322.9, 169259.16], [579868.34, 169108.29], [579664.96, 169135.41], [579639.83, 169159.89], [579608.9, 169185.63], [579596.94, 169177.57], [579562.87, 169187.47], [579543.83, 169213.45], [579525.82, 169193.16], [579522.32, 169189.2], [579522.48, 169189.39], [579496.68, 169202.21], [579491.42, 169207.41], [579482.96, 169215.76], [579440.47, 169257.74], [579440.46, 169257.76], [579415.55, 169282.37], [579398.89, 169315.53], [579375.0, 169343.42], [579365.55, 169354.46], [579363.23, 169357.17], [579354.43, 169367.44], [579353.97, 169375.31], [579352.97, 169382.16], [579351.02, 169391.71], [579345.41, 169406.65], [579340.21, 169422.24], [579333.54, 169442.08], [579330.22, 169455.87], [579327.06, 169486.38], [579325.97, 169500.0], [579325.58, 169504.91], [579325.21, 169520.36], [579325.6, 169522.82], [579328.17, 169539.19], [579329.69, 169548.14], [579328.33, 169557.08], [579322.69, 169570.8], [579318.2, 169581.65], [579312.93, 169591.62], [579304.28, 169604.58], [579292.68, 169617.93], [579282.36, 169631.01], [579272.75, 169648.55], [579265.27, 169662.57], [579256.0, 169675.73], [579251.08, 169686.31], [579249.26, 169698.14], [579248.69, 169707.03], [579242.63, 169722.54], [579233.65, 169739.93], [579224.65, 169755.3], [579213.51, 169768.89], [579199.23, 169779.78], [579177.28, 169796.01], [579160.04, 169811.19], [579146.02, 169820.19], [579125.81, 169826.04], [579106.77, 169828.29], [579106.04, 169828.38], [579087.89, 169829.69], [579062.19, 169830.9], [579044.87, 169831.28], [579034.15, 169830.06], [579018.27, 169827.63], [579001.21, 169823.81], [578977.1, 169818.5], [578953.56, 169812.3], [578940.64, 169810.66], [578929.99, 169810.84], [578917.55, 169813.4], [578896.98, 169820.22], [578880.36, 169828.53], [578861.25, 169838.96], [578838.71, 169848.12], [578824.11, 169853.01], [578806.89, 169834.47], [578783.52, 169822.97], [578753.39, 169886.72], [578732.37, 169915.82], [578702.29, 169951.54], [578682.66, 169978.61], [578644.97, 170038.01], [578606.09, 170065.69], [578507.09, 170165.77], [578505.53, 170167.35], [578500.73, 170164.74], [578493.38, 170161.64], [578485.76, 170159.29], [578477.94, 170157.71], [578470.01, 170156.91], [578462.03, 170156.91], [578454.1, 170157.71], [578446.28, 170159.29], [578438.66, 170161.64], [578431.31, 170164.74], [578424.31, 170168.55], [578417.72, 170173.04], [578411.61, 170178.17], [578406.04, 170183.88], [578401.07, 170190.11], [578396.74, 170196.81], [578393.1, 170203.91], [578390.19, 170211.33], [578388.03, 170219.01], [578386.64, 170226.87], [578386.05, 170234.82], [578386.25, 170242.79], [578387.24, 170250.71], [578389.01, 170258.48], [578391.55, 170266.04], [578394.83, 170273.31], [578398.82, 170280.22], [578401.13, 170283.43], [578347.7, 170339.2], [578308.18, 170383.42], [578282.2, 170441.76], [578266.48, 170477.06], [578266.24, 170477.06], [578258.31, 170477.85], [578250.49, 170479.43], [578242.87, 170481.78], [578235.52, 170484.88], [578228.51, 170488.7], [578221.93, 170493.19], [578215.82, 170498.32], [578210.25, 170504.03], [578205.27, 170510.26], [578200.95, 170516.96], [578197.31, 170524.06], [578194.4, 170531.48], [578192.24, 170539.16], [578190.85, 170547.01], [578190.25, 170554.97], [578190.45, 170562.94], [578191.44, 170570.85], [578193.22, 170578.63], [578195.76, 170586.19], [578199.04, 170593.46], [578203.03, 170600.36], [578207.68, 170606.84], [578212.96, 170612.82], [578218.81, 170618.24], [578224.95,

170622.9], [578208.26, 170682.95], [578200.28, 170738.1], [578187.98, 170782.57], [578257.83, 170842.07], [578287.44, 170875.1], [578302.8, 170898.07], [578305.27, 170900.27], [578312.43, 170910.86], [578323.96, 170921.06], [578345.04, 170941.45], [578353.63, 170951.99], [578516.79, 170923.16], [578511.36, 170915.3], [578505.78, 170910.17], [578496.88, 170904.64], [578485.1, 170895.74], [578476.38, 170886.49], [578469.67, 170877.34], [578463.58, 170866.43], [578459.63, 170858.33], [578457.18, 170851.43], [578454.64, 170842.49], [578454.54, 170836.7], [578455.83, 170832.44], [578460.38, 170825.92], [578470.84, 170816.33], [578485.14, 170804.3], [578503.67, 170790.9], [578533.98, 170772.26], [578553.04, 170759.38], [578561.96, 170752.34], [578566.18, 170746.41], [578568.36, 170738.61], [578567.5, 170732.69], [578563.12, 170726.47], [578548.83, 170715.24], [578536.94, 170706.5], [578527.69, 170699.69], [578521.46, 170691.78], [578510.34, 170674.79], [578499.02, 170658.75], [578494.85, 170651.66], [578493.83, 170645.11], [578493.93, 170640.81], [578496.11, 170635.37], [578503.38, 170629.14], [578516.15, 170620.35], [578533.52, 170608.95], [578542.34, 170598.05], [578548.26, 170588.08], [578555.18, 170571.32], [578560.97, 170559.5], [578569.02, 170546.74], [578582.08, 170527.65], [578596.14, 170504.66], [578598.87, 170500.0], [578604.36, 170490.61], [578612.91, 170474.93], [578623.83, 170451.71], [578638.76, 170419.45], [578646.21, 170402.07], [578652.73, 170386.79], [578657.63, 170380.33], [578662.22, 170376.37], [578669.54, 170371.45], [578680.83, 170367.3], [578703.09, 170359.53], [578716.61, 170353.86], [578728.03, 170346.29], [578738.06, 170336.7], [578749.14, 170325.08], [578750.0, 170323.89], [578754.9, 170317.08], [578761.88, 170301.49], [578769.25, 170280.17], [578777.25, 170254.31], [578782.09, 170239.91], [578788.09, 170225.35], [578797.77, 170207.73], [578807.34, 170191.0], [578829.98, 170159.96], [578840.82, 170143.18], [578848.87, 170128.07], [578853.2, 170116.91], [578855.27, 170103.62], [578856.78, 170093.97], [578858.0, 170088.96], [578862.9, 170081.84], [578868.25, 170076.28], [578878.04, 170069.37], [578892.89, 170060.45], [578907.05, 170052.35], [578925.46, 170040.24], [578941.97, 170029.59], [578953.2, 170020.76], [578965.36, 170008.09], [578973.03, 170000.0], [578980.13, 169993.09], [578980.28, 169992.98], [578982.33, 169991.43], [578984.44, 169990.17], [578988.6, 169987.88], [578993.19, 169985.95], [578999.34, 169984.93], [579012.48, 169983.49], [579034.91, 169981.18], [579055.34, 169978.58], [579073.81, 169975.78], [579087.8, 169971.96], [579099.64, 169965.65], [579110.81, 169959.0], [579122.5, 169953.86], [579130.33, 169952.71], [579151.05, 169952.71], [579170.74, 169951.51], [579196.88, 169947.43], [579233.22, 169939.31], [579251.93, 169934.99], [579265.26, 169930.15], [579272.62, 169925.98], [579282.55, 169917.99], [579290.08, 169910.71], [579297.59, 169900.62], [579303.11, 169894.65], [579309.23, 169891.48], [579319.11, 169888.43], [579329.03, 169885.77], [579336.85, 169881.61], [579346.57, 169875.54], [579354.45, 169868.07], [579360.83, 169859.0], [579363.85, 169851.7], [579364.1, 169841.73], [579362.18, 169832.6], [579361.72, 169824.27], [579363.08, 169816.35], [579368.08, 169808.39], [579375.0, 169801.96], [579378.18, 169799.0], [579391.31, 169788.44], [579409.62, 169772.52], [579424.22, 169764.05], [579448.45, 169754.31], [579460.5, 169750.06], [579468.17, 169748.67], [579475.82, 169748.44], [579485.52, 169749.86], [579492.84, 169750.59], [579499.38, 169750.08], [579504.64, 169748.0], [579511.22, 169743.37], [579523.67, 169734.68], [579534.6, 169731.66], [579546.87, 169729.53], [579557.42, 169728.83], [579568.26, 169730.01], [579585.32, 169732.65], [579595.33, 169732.16], [579608.59, 169729.99], [579619.64, 169727.35], [579636.66, 169723.04], [579657.27, 169715.65], [579675.54, 169711.85], [579700.33, 169707.33], [579728.54, 169703.5], [579756.68, 169696.83], [579780.14, 169695.17], [579789.88, 169695.41], [579796.48, 169697.68], [579801.04, 169700.28], [579805.55, 169708.4], [579809.08, 169720.16], [579812.19, 169732.12], [579815.61, 169742.16], [579820.72, 169751.4], [579827.25, 169760.82], [579838.06, 169773.55], [579845.51, 169781.72], [579854.67, 169790.39], [579864.39, 169798.1

[, [579868.15, 169801.73], [579867.56, 169802.31], [579876.98, 169811.91], [579892.03, 169815.13], [579908.86, 169821.05], [579930.46, 169831.33], [579948.08, 169837.6], [579956.37, 169839.3], [579964.49, 169840.96], [579977.05, 169842.03], [579984.23, 169842.64], [579985.67, 169842.59], [580000.0, 169842.08], [580007.88, 169841.8], [580033.51, 169839.93], [580067.98, 169838.89], [580080.73, 169839.71], [580109.54, 169846.14], [580122.36, 169849.65], [580130.77, 169852.93], [580139.35, 169857.11], [580146.37, 169859.45], [580153.39, 169861.1], [580162.83, 169865.2], [580172.08, 169869.72], [580203.25, 169891.32], [580224.44, 169905.6], [580245.56, 169918.77], [580257.11, 169924.47], [580257.22, 169928.98], [580258.22, 169936.89], [580259.99, 169944.67], [580262.53, 169952.23], [580265.81, 169959.5], [580269.8, 169966.4], [580274.45, 169972.88], [580279.73, 169978.86], [580285.58, 169984.28], [580291.93, 169989.1], [580298.74, 169993.26], [580305.93, 169996.72], [580313.42, 169999.45], [580321.15, 170001.41], [580329.03, 170002.6], [580337.0, 170003.0]]]]] } } ,

{ "type": "Feature", "properties": { "Zonenbez": "Steinberger Alpe", "Fläche in qm": 3543540.0 }, "geometry": { "type": "MultiPolygon", "coordinates": [[[[576958.0, 179176.0], [576965.97, 179175.6], [576972.56, 179174.61], [576991.3, 179211.79], [577046.55, 179356.42], [577167.24, 179405.87], [577167.53, 179408.51], [577171.33, 179442.71], [577171.73, 179446.3], [577177.92, 179502.03], [577143.73, 179534.19], [577129.54, 179529.84], [577129.27, 179530.52], [577126.12, 179538.44], [577121.84, 179549.2], [577101.01, 179601.59], [577097.08, 179605.58], [577077.45, 179625.51], [577071.71, 179631.33], [577055.57, 179632.85], [576995.47, 179638.51], [576974.1, 179640.52], [576882.02, 179649.18], [576875.0, 179649.84], [576854.85, 179651.74], [576843.93, 179649.32], [576831.4, 179646.54], [576825.92, 179662.34], [576800.3, 179736.29], [576735.81, 179833.31], [576746.45, 179982.82], [576759.43, 180165.4], [576759.61, 180167.93], [576763.14, 180217.58], [576783.04, 180213.71], [576830.34, 180197.54], [576893.98, 180180.7], [576921.46, 180179.14], [577010.37, 180170.75], [577032.54, 180163.06], [577047.21, 180152.98], [577058.87, 180134.59], [577067.84, 180108.62], [577069.96, 180098.79], [577072.17, 180088.53], [577073.49, 180066.93], [577075.06, 180050.67], [577080.37, 180025.39], [577087.43, 180000.0], [577089.71, 179991.8], [577096.57, 179967.15], [577103.47, 179946.45], [577106.8, 179941.63], [577112.65, 179933.17], [577119.16, 179927.32], [577259.92, 179751.6], [577269.03, 179749.69], [577281.45, 179742.87], [577288.68, 179731.85], [577288.94, 179731.47], [577291.33, 179727.82], [577296.14, 179716.92], [577303.44, 179700.29], [577317.81, 179693.74], [577318.45, 179693.82], [577333.37, 179695.79], [577341.32, 179696.83], [577349.86, 179700.46], [577352.34, 179701.52], [577362.22, 179708.71], [577385.76, 179706.73], [577419.93, 179703.85], [577427.67, 179695.26], [577433.16, 179689.17], [577440.86, 179680.63], [577452.16, 179668.08], [577459.8, 179659.6], [577465.66, 179653.09], [577472.33, 179645.7], [577552.0, 179551.57], [577549.82, 179543.48], [577549.5, 179534.95], [577551.96, 179531.34], [577554.42, 179527.73], [577569.08, 179514.95], [577576.08, 179505.51], [577578.08, 179500.0], [577581.35, 179490.95], [577586.48, 179481.98], [577592.68, 179477.41], [577617.88, 179468.08], [577624.2, 179463.03], [577627.03, 179460.77], [577636.22, 179450.36], [577640.89, 179440.72], [577645.6, 179435.2], [577650.15, 179430.04], [577659.12, 179420.1], [577659.58, 179419.6], [577666.9, 179411.53], [577671.13, 179406.86], [577675.19, 179402.38], [577680.03, 179395.25], [577680.95, 179393.89], [577684.48, 179388.69], [577686.04, 179384.42], [577687.71, 179379.85], [577689.09, 179376.1], [577690.39, 179370.84], [577691.11, 179367.95], [577692.6, 179361.9], [577695.45, 179350.4], [577697.17, 179343.48], [577698.07, 179341.24], [577702.13, 179339.15], [577703.66, 179339.24], [577705.09, 179339.05], [577706.7, 179338.26], [577713.13, 179334.12], [577723.64, 179333.29], [577727.38, 179333.22], [577733.95, 179333.09], [577743.21, 179330.14], [577748.75, 179327.96], [

577756.5, 179324.91], [577774.26, 179321.28], [577790.35, 179318.87], [577806.36, 179317.07], [577810.14, 179316.25], [577831.24, 179311.66], [577837.74, 179309.42], [577844.78, 179309.21], [577853.88, 179314.17], [577862.69, 179318.97], [577871.94, 179324.59], [577876.22, 179327.12], [577882.38, 179328.66], [577888.75, 179328.66], [577891.04, 179328.66], [577896.64, 179328.25], [577903.94, 179330.96], [577913.03, 179336.2], [577915.34, 179337.47], [577918.07, 179338.96], [577924.38, 179342.42], [577929.7, 179345.33], [577939.05, 179346.49], [577948.45, 179345.91], [577956.87, 179342.97], [577966.42, 179337.8], [577972.0, 179333.56], [577977.6, 179329.27], [577981.68, 179326.15], [577985.01, 179323.6], [577991.43, 179318.15], [577995.55, 179314.65], [578007.82, 179304.23], [578011.46, 179303.18], [578017.75, 179301.34], [578032.96, 179300.14], [578047.29, 179294.77], [578048.93, 179294.27], [578051.28, 179293.54], [578052.61, 179293.13], [578057.48, 179291.64], [578062.33, 179290.14], [578066.06, 179289.0], [578068.19, 179288.34], [578075.11, 179286.37], [578093.7, 179281.07], [578101.43, 179278.87], [578134.25, 179269.51], [578160.48, 179262.03], [578190.03, 179253.61], [578204.65, 179248.8], [578217.67, 179244.4], [578233.01, 179238.62], [578264.06, 179220.28], [578284.56, 179208.16], [578288.4, 179206.68], [578290.75, 179205.77], [578295.99, 179203.75], [578303.0, 179199.58], [578310.69, 179195.01], [578327.84, 179180.65], [578352.37, 179160.09], [578378.14, 179134.94], [578387.53, 179119.17], [578393.1, 179112.16], [578410.02, 179102.21], [578417.7, 179094.14], [578432.89, 179072.96], [578440.86, 179060.82], [578453.28, 179032.6], [578460.16, 179019.64], [578467.39, 179011.18], [578475.65, 179007.26], [578493.13, 179000.63], [578502.7, 178996.17], [578522.89, 178985.79], [578541.75, 178971.68], [578550.41, 178965.06], [578618.75, 178887.51], [578643.75, 178843.73], [578658.55, 178814.34], [578662.16, 178803.73], [578680.27, 178766.43], [578697.72, 178728.33], [578703.38, 178717.62], [578741.66, 178664.15], [578745.34, 178653.89], [578744.37, 178646.51], [579024.39, 178705.59], [579028.01, 178703.48], [579030.69, 178702.68], [579033.94, 178697.91], [579040.55, 178684.98], [579059.51, 178661.37], [579072.6, 178637.64], [579078.36, 178622.3], [579092.1, 178593.73], [579107.74, 178558.92], [579113.31, 178544.96], [579124.44, 178529.65], [579139.16, 178518.0], [579158.48, 178506.69], [579178.22, 178497.97], [579182.89, 178497.35], [579205.41, 178549.05], [579200.51, 178646.74], [579240.81, 178799.63], [579314.01, 178649.61], [579313.44, 178648.16], [579309.51, 178638.13], [579310.26, 178628.86], [579312.31, 178619.1], [579314.67, 178613.44], [579316.96, 178607.91], [579319.22, 178602.48], [579320.36, 178599.77], [579331.84, 178578.21], [579334.27, 178574.29], [579351.71, 178546.19], [579364.99, 178529.68], [579369.73, 178523.78], [579375.0, 178518.81], [579387.81, 178506.73], [579396.1, 178500.0], [579403.42, 178494.07], [579405.59, 178492.23], [579429.91, 178477.82], [579437.93, 178473.7], [579460.2, 178462.26], [579489.11, 178449.51], [579514.04, 178442.72], [579542.04, 178434.52], [579553.38, 178432.22], [579561.57, 178430.56], [579561.67, 178430.26], [579561.84, 178429.92], [579563.59, 178429.03], [579569.0, 178426.88], [579592.41, 178424.06], [579606.1, 178421.27], [579623.42, 178412.89], [579657.86, 178388.62], [579676.62, 178378.11], [579703.25, 178368.2], [579722.7, 178340.34], [579732.75, 178305.5], [579737.38, 178277.8], [579753.04, 178234.73], [579756.31, 178213.54], [579756.59, 178195.43], [579743.83, 178132.63], [579943.04, 178285.65], [579982.93, 178239.11], [579986.85, 178240.28], [580195.13, 177962.25], [580207.02, 177921.7], [580225.21, 177892.83], [580232.15, 177871.47], [580284.1, 177793.36], [580305.5, 177745.71], [580328.99, 177701.07], [580361.14, 177686.45], [580392.67, 177656.87], [580414.16, 177627.85], [580432.38, 177604.1], [580467.44, 177584.2], [580475.23, 177569.25], [580493.58, 177564.63], [580540.85, 177556.78], [580557.33, 177547.31], [580567.74, 177541.94], [580616.05, 177528.79], [580625.0, 177525.9], [580639.54, 177521.21], [580665.17, 177500.0], [580671.01, 177495.17], [580702.99, 177453.86], [580726.5, 177433.28], [580731.02, 177399.0], [580725.37, 177379.93], [580723.86, 177374.86], [580749.27, 177327.78]

[580762.39, 177294.13], [580781.23, 177237.14], [580793.5, 177185.01], [580796.86, 177170.73], [580761.42, 177163.85], [580718.13, 177155.44], [580703.03, 177152.51], [580594.31, 177163.82], [580579.51, 177165.46], [580188.25, 177206.94], [580187.1, 177213.34], [580176.56, 177255.47], [580148.22, 177327.58], [580125.87, 177372.26], [580098.67, 177413.8], [580086.52, 177425.68], [580032.34, 177448.39], [579978.53, 177465.37], [579949.61, 177476.98], [579916.26, 177494.81], [579890.31, 177516.07], [579872.16, 177544.91], [579837.94, 177603.53], [579824.77, 177626.08], [579799.47, 177669.4], [579790.74, 177686.86], [579760.42, 177730.51], [579749.43, 177743.77], [579725.36, 177772.8], [579687.21, 177826.12], [579662.41, 177867.68], [579647.96, 177913.08], [579644.9, 177919.53], [579580.97, 177862.22], [579511.41, 177831.9], [579476.13, 177780.94], [579439.76, 177719.41], [579438.76, 177717.71], [579345.66, 177718.08], [579196.42, 177442.92], [578994.28, 177150.18], [578976.75, 177143.96], [578940.51, 177237.94], [578935.52, 177242.34], [578933.05, 177244.03], [578926.94, 177249.15], [578921.67, 177254.56], [578877.48, 177293.53], [578675.1, 177433.7], [578496.46, 177541.88], [578437.55, 177603.68], [578388.72, 177636.27], [578320.26, 177681.96], [578267.44, 177718.95], [578260.31, 177721.95], [578253.31, 177725.77], [578246.72, 177730.26], [578240.61, 177735.39], [578235.04, 177741.1], [578234.06, 177742.33], [578190.08, 177773.13], [578177.64, 177782.05], [578212.82, 177817.83], [578220.69, 177823.56], [578223.83, 177830.53], [578227.82, 177837.43], [578232.48, 177843.91], [578237.75, 177849.89], [578243.6, 177855.31], [578249.96, 177860.13], [578256.76, 177864.29], [578263.95, 177867.75], [578271.44, 177870.48], [578279.17, 177872.44], [578287.06, 177873.63], [578289.62, 177873.76], [578339.42, 177910.03], [578372.08, 177860.43], [578394.19, 177818.64], [578433.07, 177713.06], [578446.48, 177711.06], [578472.66, 177707.15], [578521.13, 177704.13], [578589.82, 177697.44], [578665.23, 177688.94], [578671.05, 177688.28], [578747.57, 177703.79], [578750.0, 177704.37], [578788.24, 177713.57], [578787.41, 177721.63], [578782.75, 177766.95], [578780.85, 177788.53], [578779.04, 177827.4], [578778.24, 177829.01], [578776.94, 177831.74], [578773.06, 177838.86], [578771.55, 177844.26], [578771.12, 177851.59], [578766.8, 177857.2], [578764.86, 177868.64], [578759.68, 177880.51], [578758.2, 177890.24], [578764.86, 177900.48], [578773.19, 177913.27], [578773.69, 177914.42], [578774.76, 177916.09], [578777.1, 177919.73], [578776.94, 177923.83], [578776.79, 177926.49], [578776.24, 177933.77], [578774.63, 177955.39], [578774.46, 177957.64], [578774.36, 177958.98], [578773.14, 177960.59], [578770.47, 177964.11], [578769.21, 177965.77], [578750.0, 177991.09], [578744.68, 177998.1], [578743.37, 178000.0], [578715.81, 178039.99], [578710.19, 178047.71], [578702.34, 178046.92], [578694.37, 178046.92], [578686.43, 178047.72], [578678.61, 178049.3], [578670.99, 178051.65], [578663.64, 178054.75], [578656.64, 178058.56], [578650.05, 178063.05], [578643.94, 178068.18], [578638.37, 178073.89], [578636.46, 178076.29], [578617.41, 178072.59], [578593.0, 178076.27], [578583.08, 178077.76], [578555.04, 178076.32], [578538.78, 178081.07], [578521.8, 178088.16], [578525.98, 178164.48], [578536.97, 178174.74], [578538.84, 178177.51], [578553.28, 178198.94], [578563.57, 178218.09], [578567.13, 178224.71], [578573.68, 178238.19], [578575.25, 178241.41], [578583.61, 178251.91], [578585.21, 178253.53], [578592.83, 178261.22], [578589.45, 178261.37], [578519.58, 178262.51], [578487.22, 178268.54], [578428.54, 178274.15], [578399.84, 178292.25], [578394.86, 178294.61], [578381.68, 178303.17], [578370.0, 178310.8], [578363.55, 178315.02], [578330.11, 178343.04], [578310.05, 178354.47], [578309.24, 178354.7], [578306.43, 178351.17], [578300.86, 178345.46], [578294.75, 178340.34], [578288.16, 178335.85], [578281.16, 178332.03], [578273.81, 178328.93], [578267.29, 178326.92], [578263.15, 178324.75], [578257.16, 178324.12], [578248.85, 178323.23], [578243.69, 178324.21], [578242.46, 178324.21], [578234.52, 178325.0], [578226.71, 178326.58], [578219.08, 178328.93], [578211.74, 178332.03], [578204.73, 178335.85], [578198.14, 178340.34], [578192.03, 178345.46], [

